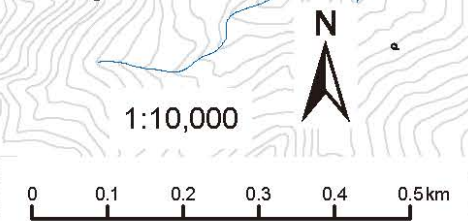
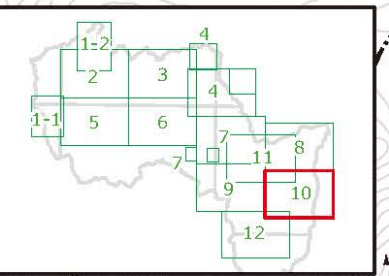


浸水深の目安

3~4階	5m~10m未満 (3階床上浸水~4階軒下浸水)
2階	3m~5m未満 (2階床上~軒下浸水)
1階	0.5m~3m未満 (1階床上~軒下浸水)
1階床下	0.5m未満 (1階床下浸水)



避難所・要配慮者利用施設

避難所	教育
医療	福祉

その他施設

コンビニエンスストア	神社
ガソリンスタンド	消防
ヘリポート	郵便局
寺	駐在所
水位観測所	雨量観測所

浸水想定区域

0.5m未満
0.5m~3.0m未満
3.0m~5.0m未満
5.0m~10.0m未満
10.0m~20.0m未満
20.0m以上
浸水深境界
重要水防箇所

土砂災害警戒区域

土砂災害特別警戒区域(急傾斜・土石流)
土砂災害警戒区域(急傾斜・土石流)
土砂災害警戒区域(地すべり)
土砂災害境界
地すべり境界

防災行政無線

● A 基地局 ● B 中継局 ● ①~⑤ 屋外子局

※浸水想定区域及び土砂災害警戒区域の重なる区域については、それぞれの境界を参考に確認ください。