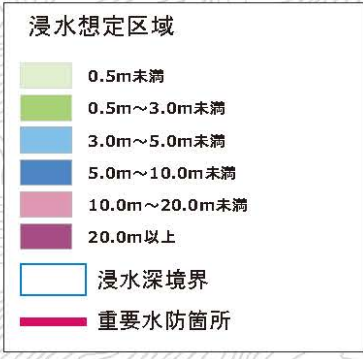


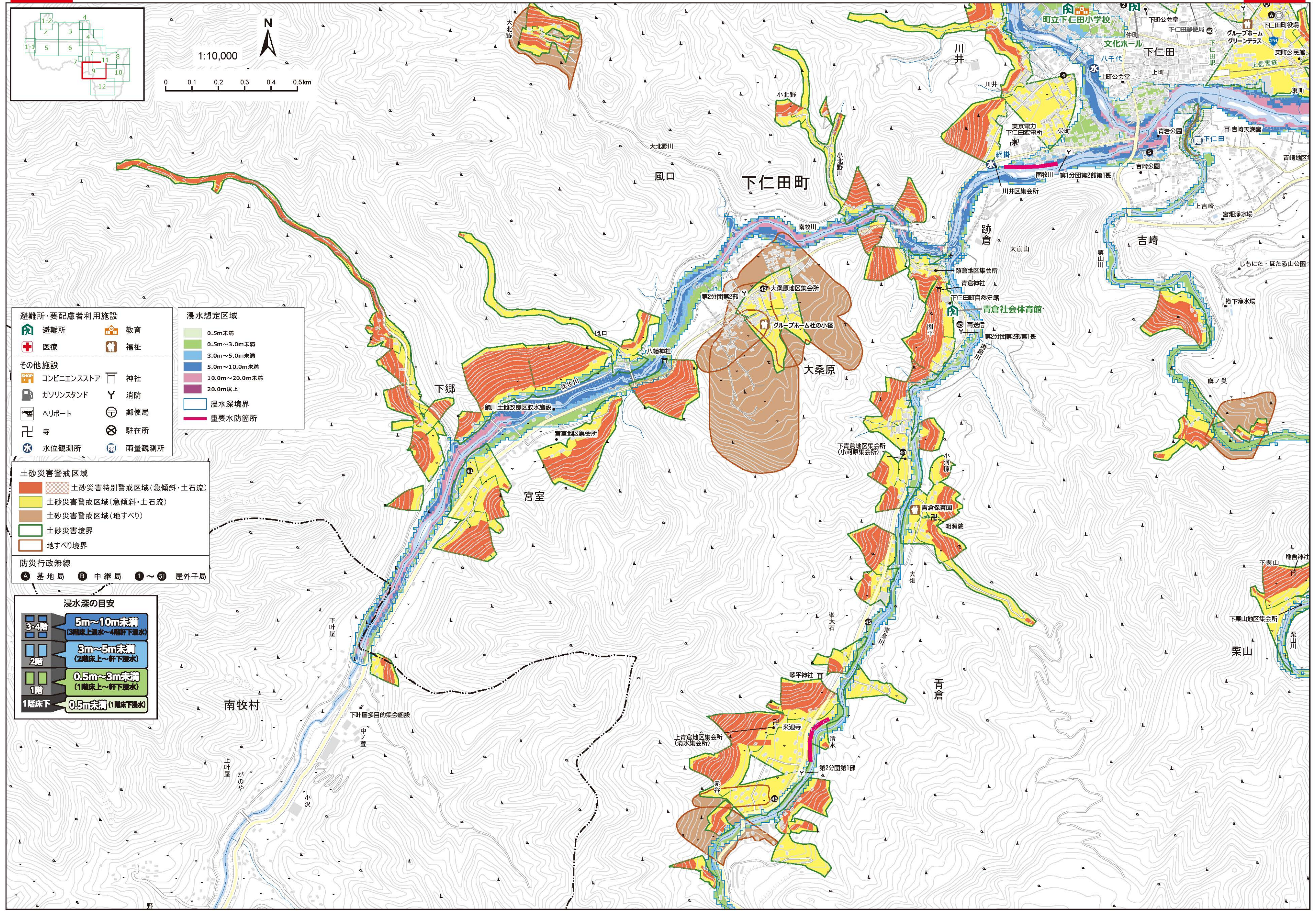
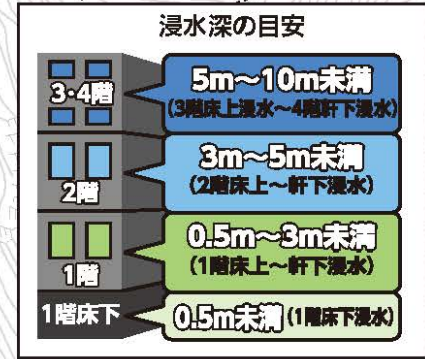
1:10,000



- 避難所・要配慮者利用施設**
- 避難所
  - 医療
  - 教育
  - 福祉
- その他施設**
- コンビニエンスストア
  - ガソリンスタンド
  - ハリポート
  - 寺
  - 水観測所
  - 神社
  - 消防
  - 郵便局
  - 駐在所
  - 雨量観測所



- 土砂災害警戒区域**
- 土砂災害特別警戒区域(急傾斜・土石流)
  - 土砂災害警戒区域(急傾斜・土石流)
  - 土砂災害警戒区域(地すべり)
  - 土砂災害境界
  - 地すべり境界
- 防災行政無線**
- 基地局
  - 中継局
  - 屋外子局



※浸水想定区域及び土砂災害警戒区域の重なる区域については、それぞれの境界を参考に確認ください。