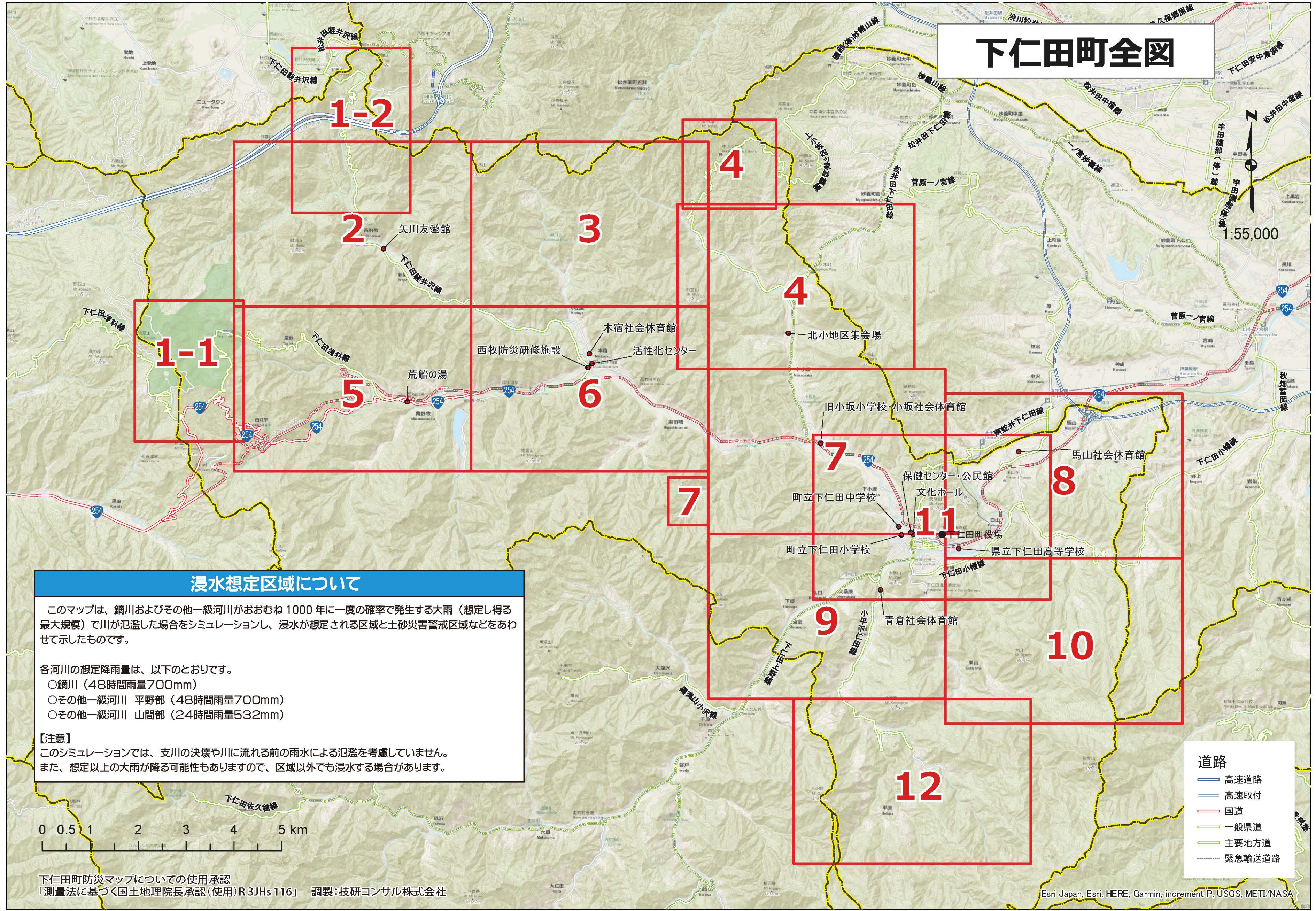


下仁田町全図

1:55,000



浸水想定区域について

このマップは、鏡川およびその他一級河川がおおむね 1000 年に一度の確率で発生する大雨（想定し得る最大規模）で川が氾濫した場合をシミュレーションし、浸水が想定される区域と土砂災害警戒区域などをあわせて示したものです。

- 各河川の想定降雨量は、以下のとおりです。
- 鏡川（48時間雨量700mm）
 - その他一級河川 平野部（48時間雨量700mm）
 - その他一級河川 山間部（24時間雨量532mm）

【注意】
このシミュレーションでは、支川の決壊や川に流れる前の雨水による氾濫を考慮していません。また、想定以上の大雨が降る可能性もありますので、区域以外でも浸水する場合があります。