

令和2年度町勢要覧資料編

(令和元年度集計)

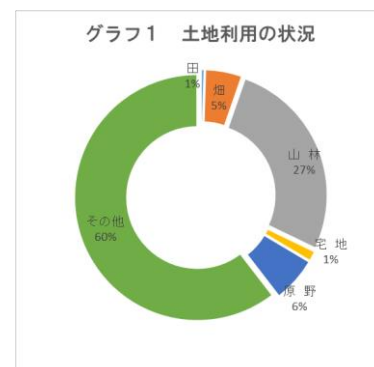
内容

自然.....	1
人口.....	2
教育・文化.....	4
福祉.....	5
保健衛生.....	7
生活環境.....	8
産業.....	9
消防・治安.....	10
行財政・議会.....	12
官公署等一覧.....	16

自然

(1) 町の位置

総面積	位置(役場所在地)		公 ぽ う		標 高 (役場所在地)
	東 経	北 緯	東 西	南 北	
188.38km ²	138 度 47 分 32 秒	36 度 12 分 34 秒	17.50 km	10.25 km	261m



(2) 土地利用の状況

(単位：h a)

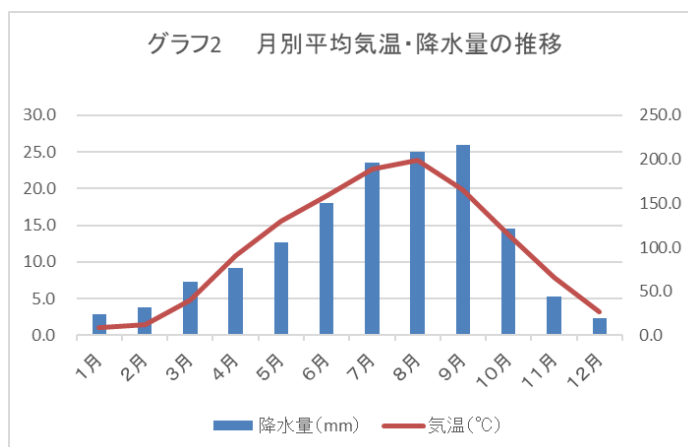
項目 区分	総 数	田	畑	山 林	宅 地	原 野	その他
面 積	18,838	89	914	13,706	263	1,129	2,738
構成比	100%	0.47%	4.85%	72.76%	1.40%	5.99%	14.53%

資料：令和元年度 固定資産の価格等の概要調査

【山林の内訳】・一般山林 5,042ha ・保安林 5,107ha ・固有林 3,557ha

(3) 月平均気温・降水量の推移 前橋地方気象台下仁田観測所（西野牧）1981～2010 平均

	降水量 (mm)	気温(°C)
1月	24.1	1.0
2月	31.4	1.5
3月	60.8	4.8
4月	76.3	10.8
5月	105.8	15.5
6月	150.2	19.1
7月	196.4	22.7
8月	208.0	23.9
9月	215.8	19.9
10月	121.6	13.7
11月	44.4	7.9
12月	19.4	3.2



資料：前橋地方気象台下仁田観測所（西野牧）1981～2010 平均

人口

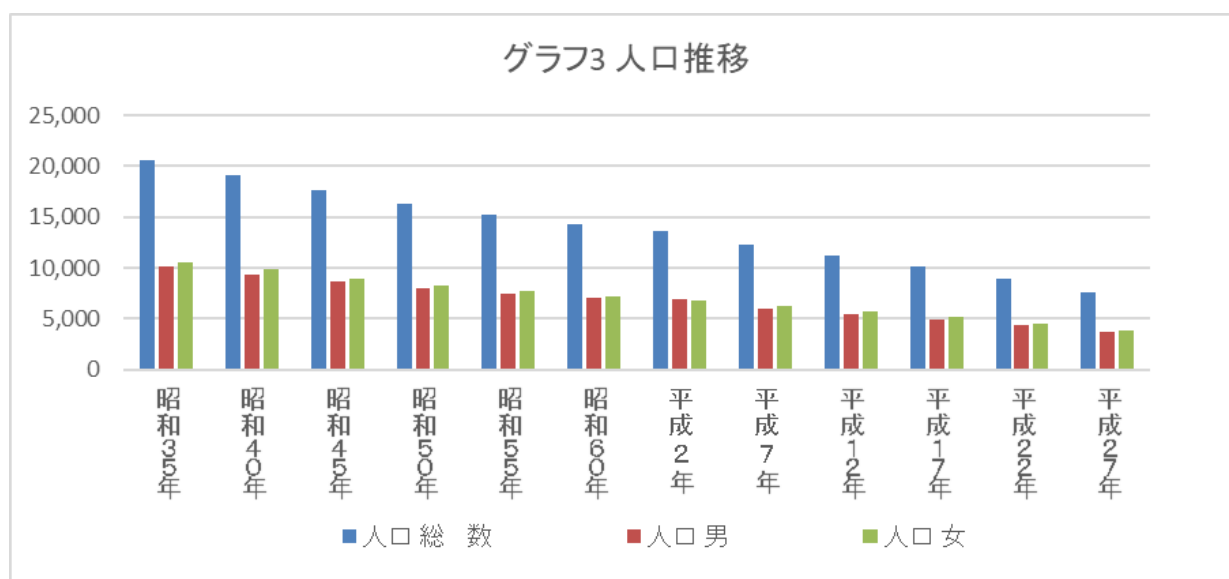
(1) 人口の推移

(各年10月1日現在) (単位：人)

区分 年次	世帯数 (世帯)	人口			人口密度 (1km ² 当り)	一世帯 当り人口
		総数	男	女		
昭和35年	4,097	20,640	10,095	10,545	109.0	5.04
昭和40年	4,076	19,148	9,339	9,809	101.1	4.64
昭和45年	4,067	17,573	8,619	8,954	92.8	4.34
昭和50年	3,977	16,285	8,043	8,242	86.0	4.10
昭和55年	3,835	15,228	7,456	7,772	80.4	3.95
昭和60年	3,812	14,237	7,011	7,226	75.2	3.73
平成2年	3,751	13,683	6,865	6,818	72.5	3.55
平成7年	3,654	12,266	6,019	6,247	65.2	3.36
平成12年	3,591	11,171	5,456	5,715	59.3	3.11
平成17年	3,487	10,144	4,972	5,172	53.9	2.91
平成22年	3,316	8,911	4,368	4,543	47.3	2.69
平成27年	3,040	7,564	3,708	3,856	40.2	2.43

資料：国勢調査

グラフ3 人口推移



(2) 人口動態

(平成 31 年 4 月 1 日現在)

区分 年次	自然動態			社会動態			差 引
	出 生	死 亡	増 減	転 入	転 出	増 減	増 減
平成21年	30	148	△118	120	195	△75	△193
平成22年	24	150	△126	115	203	△88	△214
平成23年	29	169	△140	146	272	△126	△266
平成24年	27	197	△170	155	229	△74	△244
平成25年	22	192	△170	118	189	△71	△241
平成26年	17	163	△146	122	219	△97	△243
平成27年	26	190	△164	101	194	△93	△257
平成28年	20	188	△168	89	178	△89	△257
平成29年	16	145	△129	92	217	△125	△254
平成30年	14	157	△143	150	196	△46	△189

資料：住民基本台帳

(3) 地区別人口

(平成 31 年 4 月 1 日現在) (単位：人)

種別 年次	男	女	計	世帯数 (世帯)
下仁田地区	1,097	1,146	2,243	1,050
馬山地区	949	916	1,865	754
小坂地区	665	677	1,342	589
西牧地区	540	580	1,120	549
青倉地区	391	394	785	379

資料：住民基本台帳

教育・文化

(1) 小学校の状況

(令和元年5月1日現在) (単位:人)

区分 年次	児童数			教職員数(本務)			学級数 (学級)	校舎 面積 (m ³)	1学級 当りの 児童数	1教員 当りの 児童数
	総 数	男	女	総 数	教 員	職 員				
下仁田小学校	155	73	82	14	10	4	8	4,069	19	12.21429

資料: 学校基本調査、施設台帳

(2) 中学校の状況

(令和元年5月1日現在) (単位:人)

区分 年次	生徒数			教職員数(本務)			学級数 (学級)	校舎 面積 (m ³)	1学級 当りの 生徒数	1教員 当りの 生徒数
	総 数	男	女	総 数	教 員	職 員				
下仁田中学校	110	58	52	15	12	3	5	4,621	18.8	7.833333

資料: 学校基本調査、施設台帳

(3) 高校の状況

(令和元年5月1日現在) (単位:人)

区分 年次	生徒数			教職員数(本務)			学級数 (学級)	校舎 面積 (m ³)	1学級 当りの 生徒数	1教員 当りの 生徒数
	総 数	男	女	総 数	教 員	職 員				
下仁田高校	126	67	59	26	20	6	6	6,282	21	6.3

資料: 下仁田高校

(4) 公民館利用状況

(単位:人、件)

区分	平成24年度	平成25年度	平成26年度	平成27年度	平成28年度	平成29年度	平成30年度
利用者数	19,915	19,182	22,620	19,916	18,929	18,917	20,981
利用件数	1,649	1,625	1,755	1,578	1,547	1,566	1,644

※平成24年度より西牧分館含む

資料: 教育委員会

(5) 歴史館の利用状況

(単位:人)

区分	平成26年度	平成27年度	平成28年度	平成29年度	平成30年度
入館者数	3,323	2,833	2,483	2,856	2,599

資料: 教育課

(6) 荒船風穴利用状況

(単位:人)

区分	平成26年度	平成27年度	平成28年度	平成29年度	平成30年度
見学者数	23,123	19,349	13,161	10,798	11,638

※平成26年6月25日荒船風穴世界遺産登録・平成27年5月から見学科500円徴収

資料: 教育課

福祉

(1) 国民年金加入状況

(各年度末日現在) (単位：人)

区分 年度	被保険者数	強制		任意
		1号	3号	
平成20年度	1,928	1,490	415	23
平成21年度	1,889	1,458	408	23
平成22年度	1,756	1,357	375	24
平成23年度	1,648	1,282	348	18
平成24年度	1,581	1,231	336	14
平成25年度	1,498	1,109	318	11
平成26年度	1,383	1,076	293	14
平成27年度	1,258	983	261	14
平成28年度	1,165	912	238	15
平成29年度	1,045	820	216	9
平成30年度	939	726	205	8

資料：住民税務課

(2) 国民健康保険状況 (一般・退職分)

区分 年度	加入状況(年平均)		給付状況(療養諸費)		1件当り	1人当り
	世帯(戸)	被保険者数(人)	件数(件)	費用額(千円)	費用額(円)	費用額(円)
平成20年度	1,806	3,292	40,735	778,378	19,108	236,445
平成21年度	1,728	3,202	39,911	768,027	19,243	239,859
平成22年度	1,699	3,086	38,880	741,625	19,075	240,319
平成23年度	1,667	2,963	39,428	783,232	19,865	264,337
平成24年度	1,657	2,873	39,757	943,675	23,736	328,463
平成25年度	1,614	2,791	38,619	914,397	23,677	327,623
平成26年度	1,543	2,680	36,836	920,087	24,978	343,316
平成27年度	1,492	2,484	35,396	873,578	24,680	351,682
平成28年度	1,417	2,343	34,147	835,490	24,462	356,590
平成29年度	1,370	2,211	32,997	816,267	24,738	369,185
平成30年度	1,301	2,063	32,288	761,206	23,575	368,980

資料：福祉保険課

(3) 福祉医療制度

資料：福祉課

区分 年度	子ども医療		重度心身障害者(児)医療		高齢重度障害者		母子家庭		父子家庭	
	受診件数(件)	金額(千円)	受診件数(件)	金額(千円)	受診件数(件)	金額(千円)	受診件数(件)	金額(千円)	受診件数(件)	金額(千円)
平成26年度	6,056	13,551	3,029	27,332	2,967	16,231	1,044	3,468	44	209
平成27年度	5,687	12,941	2,925	18,886	2,928	14,797	1,061	2,750	60	726
平成28年度	5,908	11,855	3,012	18,065	2,894	15,708	1,159	2,988	28	339
平成29年度	4,994	10,492	3,053	19,258	2,783	13,125	1,079	2,626	51	195
平成30年度	4,705	8,705	2,699	18,571	2,952	15,141	1,275	2,718	16	44

(4) 後期高齢者医療加入状況

(5) 介護保険

(*は、各年度末現在)

区分 年度	被保険者数
平成22年度	2,277
平成23年度	2,284
平成24年度	2,243
平成25年度	2,186
平成26年度	2,173
平成27年度	2,171
平成28年度	2,143
平成29年度	2,122
平成30年度	2,116

区分 年度	第1号被保険者数(*)	要介護(要支援)認定者数(*)	サービス受給者数	保険給付費(千円)
平成21年度	3,704	656	6,511	1,021,936
平成22年度	3,646	679	6,722	1,069,746
平成23年度	3,607	707	7,086	1,143,846
平成24年度	3,583	716	7,343	1,221,893
平成25年度	3,583	707	7,284	1,209,684
平成26年度	3,610	727	7,131	1,235,496
平成27年度	3,589	693	7,215	1,218,472
平成28年度	3,558	656	6,747	1,162,866
平成29年度	3,555	672	6,509	1,164,538
平成30年度	3,553	679	6,641	1,192,369

資料：福祉課

(6) 保育園入園児数

(各年度末3月1日現在)

園名 年度	かぶら保育園	下仁田保育園	馬山こども園	小坂保育園	青倉保育園
平成20年度	18	17	61	23	76
平成21年度	11	15	49	17	74
平成22年度		18	55	19	71
平成23年度		15	58	19	60
平成24年度	—	—	59	17	64
平成25年度	—	—	49	15	52
平成26年度	—	—	62	—	51
平成27年度	—	—	54	—	55
平成28年度	—	—	59	—	46
平成29年度	—	—	52	—	48
平成30年度	—	—	51	—	47

保健衛生

(1) 各種検診実施状況

区分 年度	乳児 健康診断	幼児健康診断		結核 検診	若年者 検診	国保特定 健診	後期高齢者 健診	乳癌・甲状腺癌 検診	子宮頸がん 検診	大腸がん 検診	胃がん 検診	肺がん 検診※	
		1歳 6ヶ月	3歳児										
平成21年度	83	133	27	46	2,462		995	761	295	276	1,484	1,560	
平成22年度	87	116	30	26	2,272		897	737	348	255	1,361	422	
平成23年度	54	143	30	24	2,101		837	643	350	280	1,197	370	
平成24年度	75	47	18	30	2,142		814	676	243	205	763	1,166	
平成25年度	83	138	26	24	2,069		801	687	242	226	1,187	361	
平成26年度	53	137	22	27	1,957	15	793	648	199	171	1,148	363	
平成27年度	63	136	22	29	1,859	24	798	598	243	212	1,100	690※	
平成28年度	81	142	21	16	1,709	29	737	569	247	188	967	420	47
平成29年度	45	143	27	14	1,574	31	672	550	229	194	875	413※	34
平成30年度	45	143	15	29	1,495	27	651	553	223	161	827	328	25

注1) 平成26年度から若年者検診(30代対象)を開始している。

平成27年度からは下仁田厚生病院での個別検診(特定検診・がん・結核)を導入している。

注2) 胃がん検診については、27年度からはバリウム検査とABC検査※を導入し、平成29年度より胃内視鏡検査※を開始。

注3) 平成28年度からは5歳児検診と肺がん検診を開始している。

資料：保健課

(2) 医療施設状況

(平成31年4月1日現在)

区分	病院	診療所	歯科医院	接骨院	マッサージ
施設数	1	3	2	3	6

出典：病院…群馬県健康福祉部医務課群馬県病院要覧、

診療所・歯科医院…群馬県健康福祉部医務課 一般・歯科診療所等一覧

接骨院…富岡保健福祉事務所管内 施術所(柔道整復)一覧表

マッサージ…富岡保健福祉事務所管内 施術所(あんま・マッサージ指圧・鍼・灸)一覧表

(3) ゴミ処理状況

(単位：t)

区分 年度	総排出量	収集量	直接搬入量	集団回収量
平成20年度	2,569	1,766	569	234
平成21年度	2,453	1,701	555	197
平成22年度	2,407	1,662	527	218
平成23年度	2,369	1,698	493	178
平成24年度	2,205	1,755	350	100
平成25年度	2,250	1,638	507	105
平成26年度	2,209	1,589	516	104
平成27年度	2,182	1,567	513	102
平成28年度	2,125	1,470	241	114
平成29年度	2,060	1,446	517	97
平成30年度	2,054	1,433	529	92

資料：一般廃棄物実態調査

(4) し尿処理状況

(単位：kl)

年度 区分	総排出量	収集量	自家処理量
平成22年度	5,945	5,905	40
平成23年度	5,848	5,812	36
平成24年度	6,178	6,144	34
平成25年度	6,356	6,325	31
平成26年度	6,350	6,322	28
平成27年度	6,441	6,415	26
平成28年度	6,592	6,569	23
平成29年度	6,569	6,549	20
平成30年度	6,488	6,470	18

資料：一般廃棄物実態調査

・生活環境

(1) 道路状況

(平成31年4月現在) (単位：km)

区分	路線数 (箇所)	総延長 (実延長)	舗装道	未舗装道
総数	1,630	520.1	319.8	200.3
国道	1	38.9	38.9	0
主要地方道	6	31.6	30.1	1.5
県道	6	30.2	25.0	5.2
町道	1,511	343.0	190.7	153.2
農道	67	16.1	10.1	6.0
林道	39	59.6	26.4	33.2

資料：建設水道課、農林課

(2) 都市ガス普及の推移

(単位：戸、m³)

年度 区分	供給戸数	1日当り供給量
平成21年度	1,468	2,605
平成22年度	1,430	2,551
平成23年度	1,427	2,317
平成24年度	1,394	2,321
平成25年度	1,372	2,421
平成26年度	1,335	2,458
平成27年度	1,307	2,405
平成28年度	1,290	2,339
平成29年度	1,252	2,359
平成30年度	1,236	2,177

資料：建設水道課

(3) 上水道普及の推移

(単位：戸、人、m³)

年度 区分	給水戸数	給水人口	1日当り給水量
平成21年度	2,432	5,529	2,091
平成22年度	2,433	5,432	2,036
平成23年度	2,376	5,330	1,984
平成24年度	2,360	5,210	1,916
平成25年度	2,336	5,101	1,851
平成26年度	2,308	4,973	1,810
平成27年度	2,285	4,855	1,780
平成28年度	3,560	7,690	2,498
平成29年度	3,471	7,163	2,436
平成30年度	3,453	6,985	2,356

資料：建設水道課

(4) 簡易水道普及の推移

(単位：戸、人、m3)

年度 区分	給水戸数	給水人口	1日当り給水量
平成19年度	1,414	3,579	1,135
平成20年度	1,410	3,570	1,172
平成21年度	1,500	3,824	1,099
平成22年度	1,484	3,747	1,143
平成23年度	1,474	3,659	1,112
平成24年度	1,469	3,631	995
平成25年度	1,460	3,623	982
平成26年度	1,464	3,550	932
平成27年度	—	—	—

資料：建設水道課

産業

(1) 産業別就業者数（15歳以上）

(各年10月1日現在) (単位：人)

産業 年次	第1次産業				第2次産業				第3次産業						分類 不能 産業	合計	
	農業	林業・ 狩猟業	漁業・水 産養殖業	計	鉱業	建設業	製造業	計	卸売・ 小売業	金融保険 不動産	運輸 通信業	電気ガス 水道業	サービス 業	公務			計
昭和50年	2,245	60	7	2,312	13	823	2,287	3,123	1,053	123	276	22	933	169	2,576	12	8,023
昭和55年	1,745	42	6	1,793	2	924	2,370	3,296	1,122	141	276	20	1,000	184	2,743	7	7,839
昭和60年	1,417	39	4	1,460	6	923	2,353	3,282	1,064	133	270	20	1,088	172	2,747	9	7,498
平成2年	990	57	3	1,050	6	1,365	2,291	3,662	997	139	246	21	1,125	170	2,698	6	7,416
平成7年	743	26	3	772	35	1,037	1,939	3,011	1,037	137	248	27	1,138	157	2,744	4	6,531
平成12年	612	26	2	640	5	828	1,709	2,542	877	114	230	21	1,064	167	2,473	1	5,656
平成17年	584	16	0	600	4	561	1,411	1,976	662	79	164	15	1,280	139	2,339	7	4,922
平成22年	391	45	0	436	1	463	1,138	1,602	544	77	177	14	1,127	127	2,066	14	4,118
平成27年	442	38	1	481	0	387	1,012	1,399	432	40	121	12	1,074	100	1,779	19	3,678

資料：国勢調査

(2) 農業の推移

産業 年次	総農家数 (戸)	専業及び兼業別			農家人口 (人)	経営耕地 面積(ha)	田(ha)	畑(ha)	樹園地 (ha)
		専業(戸)	第1種兼業(戸)	第2種兼業(戸)					
昭和55年	1,332	183	437	712	6,191	767.3	63.2	514.8	189.3
昭和58年	1,223	164	373	686	5,584	690.0	66.3	437.1	186.7
昭和60年	1,146	153	310	683	5,206	631.1	60.7	397.8	172.7
平成2年	895	157	214	524	4,021	439.5	36.6	337.9	65.0
平成7年	657	115	133	409	2,766	368.3	32.8	310.0	25.6

産業 年次	総農家数 (戸)	自給的 農家 (戸)	販売農家			農家人口 (人)	経営耕地 面積 (ha)	田 (ha)	畑 (ha)	樹園地 (ha)
			専業(戸)	第1種兼業(戸)	第2種兼業(戸)					
平成12年	573	275	83	78	137	2,285	315.6	22.8	277.3	15.5
平成17年	700	453	91	67	89	960	262.0	17.0	233.0	12.0
平成22年	636	419	104	24	89	752	341.0	12.0	216.0	5.0
平成27年	557	376	181	23	58	336	319.0	14.5	297.0	6.7

資料：農林業センサス、農業基本調査

(3) 商工業の推移

	合計			卸売業計			小売業計			
	事業所数	従業者数 (人)	年間商品 販売額 (百万円)	事業所数	従業者数 (人)	年間商品 販売額 (百万円)	事業所数	従業者数 (人)	年間商品 販売額 (百万円)	売場面積 (㎡)
平成16年	178	693	7,349	16	50	823	162	643	6,526	12,052
平成19年	156	566	7,072	10	32	542	146	534	6,530	9,947
平成26年	96	408	5,171	11	32	558	85	376	4,613	7,265

資料：商業統計調査

消防・治安

(1) 交通事故発生件数の推移

(単位：人)

年次	発生件数 (件)	人身交通事故		
		計	死者	傷者
平成19年	51	61	4	57
平成20年	47	62	2	60
平成21年	34	42	2	40
平成22年	42	53	1	52
平成23年	46	56	2	54
平成24年	43	56	2	54
平成25年	28	40	1	39
平成26年	44	65	0	65
平成27年	43	56	1	55
平成28年	28	38	0	38
平成29年	22	31	0	31
平成30年	19	23	0	23

資料：交通年鑑

(2) 火災発生状況の推移

(単位：件)

年次	火災出動件数			焼失面積 (㎡)	損害額 (千円)	死者数	
	総数(件)	建物(件)	その他(件)			死人(人)	負傷者(人)
平成20年	12	6	6	411	255,175	2	2
平成21年	11	5	6	31	3029	1	-
平成22年	4	2	2	-	113	-	-
平成23年	11	6	5	1,515	40,483	1	2
平成24年	6	4	2	370	9,699	0	3
平成25年	6	1	5	0	5,056	0	0
平成26年	7	2	5	0	36	1	1
平成27年	6	3	3	357	5,354	0	0
平成28年	6	3	3	356	8,571	2	0
平成29年	5	4	1	349	7,166	0	0
平成30年	5	3	2	219	12,603	0	0

資料：消防概要

(3) 救急車出動回数

	出動件数	火災	交通事故	労働災害	運動競技	一般負傷	加害事故	自損行為	急病	その他	内不搬送
平成 21 年	366	0	13	5	1	91	0	6	201	46	31
平成 22 年	406	0	31	5	1	71	1	2	242	49	27
平成 23 年	392	2	27	9	0	72	0	3	248	40	0
平成 24 年	449	3	34	0	1	70	0	2	267	68	19
平成 25 年	425	0	30	7	0	65	0	5	268	50	27
平成 26 年	479	3	43	3	0	70	0	4	298	58	44
平成 27 年	426	0	29	4	1	71	2	5	270	44	18
平成 28 年	447	1	32	7	0	78	0	4	281	44	31
平成 29 年	393	1	23	6	0	58	1	3	255	46	21
平成 30 年	412	1	27	4	0	69	1	1	271	38	29

資料：消防概要

行財政・議会

○一般会計歳入・歳出決算状況

区 分	平成26年度		平成27年度		平成28年度		平成29年度		平成30年度	
	決算額(千円)	構成比(%)	決算額(千円)	構成比(%)	決算額(千円)	構成比(%)	決算額(千円)	構成比(%)	決算額(千円)	構成比(%)
町 税	896,045	17.10	872,239	16.37	856,960	15.96	857,425	15.76	843,836	16.50
地 方 譲 与 税	52,712	1.01	55,059	1.03	49,897	0.93	51,191	0.94	50,376	0.98
利 子 割 交 付 金	1,258	0.02	1,290	0.02	756	0.01	1,273	0.02	1,206	0.02
配 当 割 交 付 金	5,191	0.10	4,036	0.08	2,415	0.04	3,497	0.06	2,605	0.05
株 式 等 譲 渡 所 得 割 交 付 金	3,024	0.06	4,067	0.08	1,389	0.03	3,554	0.07	2,153	0.04
地 方 消 費 税 交 付 金	97,170	1.85	163,409	3.07	137,346	2.56	136,246	2.50	143,661	2.81
ゴ ル フ 場 利 用 税 交 付 金	15,040	0.29	15,191	0.29	12,021	0.22	12,193	0.22	11,807	0.23
自 動 車 取 得 税 交 付 金	7,290	0.14	11,805	0.22	11,418	0.21	15,754	0.29	15,971	0.31
地 方 特 例 交 付 金	1,127	0.02	907	0.02	835	0.02	1,073	0.02	1,475	0.03
地 方 交 付 税	2,336,822	44.60	2,418,660	45.40	2,365,172	44.05	2,280,770	41.93	2,302,030	45.00
交 通 安 全 対 策 特 別 交 付 金	1,212	0.02	1,336	0.03	1,423	0.03	1,301	0.02	1,068	0.02
分 担 金 ・ 負 担 金	61,935	1.18	51,650	0.97	23,717	0.44	33,294	0.61	27,874	0.54
使 用 料 ・ 手 数 料	61,284	1.17	50,428	0.95	41,264	0.77	37,026	0.68	37,039	0.72
国 庫 支 出 金	444,222	8.48	468,160	8.79	423,553	7.89	556,038	10.22	463,742	9.07
県 支 出 金	369,796	7.06	375,092	7.04	284,632	5.30	300,430	5.52	342,661	6.70
財 産 収 入	3,850	0.07	4,592	0.09	19,472	0.36	2,380	0.04	18,438	0.36
寄 付 金	12,059	0.23	78,025	1.46	143,365	2.67	93,126	1.71	71,184	1.39
繰 入 金	280,195	5.35	8,611	0.16	127,253	2.37	250,438	4.60	101,106	1.98
繰 越 金	75,932	1.45	125,278	2.35	27,464	0.51	61,413	1.13	45,960	0.90
諸 収 入	118,898	2.27	106,218	1.99	101,584	1.89	70,253	1.29	76,540	1.50
町 債	394,200	7.52	511,200	9.60	736,900	13.73	670,700	12.33	554,800	10.85
歳 入 合 計	5,239,262	100.00	5,327,253	100.00	5,368,836	100.00	5,439,375	100.00	5,115,533	100.00

区 分	平成26年度		平成27年度		平成28年度		平成29年度		平成30年度	
	決算額(千円)	構成比(%)	決算額(千円)	構成比(%)	決算額(千円)	構成比(%)	決算額(千円)	構成比(%)	決算額(千円)	構成比(%)
議 会 費	78,443	1.56	81,055	1.55	72,813	1.38	76,081	1.41	73,821	1.47
総 務 費	894,285	17.76	956,939	18.26	767,453	14.60	863,476	16.01	763,454	15.23
民 生 費	1,178,345	23.41	1,098,186	20.96	1,159,831	22.06	1,115,083	20.67	1,127,188	22.49
衛 生 費	739,478	14.69	750,899	14.33	701,541	13.34	841,423	15.60	774,524	15.45
労 働 費	2,070	0.04	2,070	0.04	2,069	0.04	2,069	0.04	1,402	0.03
農 林 水 産 業 費	307,145	6.10	327,596	6.25	220,352	4.19	223,918	4.15	237,701	4.74
商 工 費	194,722	3.87	223,643	4.27	283,380	5.39	607,396	11.26	313,424	6.25
土 木 費	305,783	6.07	449,586	8.58	233,706	4.45	327,241	6.07	342,348	6.83
消 防 費	222,481	4.42	270,149	5.16	267,852	5.09	261,892	4.86	251,600	5.02
教 育 費	456,068	9.06	460,366	8.79	950,609	18.08	448,234	8.31	476,923	9.51
災 害 復 旧 費	10,210	0.20	8,875	0.17	0	0.00	0	0.00	3,400	0.07
公 債 費	641,737	12.75	605,593	11.56	597,235	11.36	625,792	11.60	645,978	12.89
諸 支 出 金	3,218	0.06	4,832	0.09	582	0.01	810	0.02	737	0.01
予 備 費	0	0.00	0	0.00	0	0.00	0	0.00	0	0.00
歳 出 合 計	5,033,985	100.00	5,239,789	100.00	5,257,423	100.00	5,393,415	100.00	5,012,500	100.00

●歴代町長

順代	氏名	在任期間
初代	千野孫十郎	昭和 30.4.15 ~ 昭和 36.2.26
2代	竹内欽之助	36.3.25 ~ 39.4.18
3代	赤岩寿雄	39.4.30 ~ 43.7.24
4代	中村栄一	43.9.10 ~ 46.3.23
5代	今井七五三次	46.4.25 ~ 50.4.24
6代	神戸半三	50.4.27 ~ 58.4.26
7代	青木茂雄	58.4.27 ~ 61.2.7
8代	小井土潑太郎	61.3.30 ~ 平成 6.3.29
9代	神戸文夫	平成 6.3.30 ~ 14.3.29
10代	金井康行	14.3.30 ~ 16.11.10
11代	岡田常夫	16.12.5 ~ 20.12.4
12代	金井康行	20.12.5 ~ 28.12.4
13代	原秀男	28.12.5 ~ 現在

●歴代副町長（平成 19.4.1～）

順代	氏名	在任期間
初代	羽鳥勝之	平成19.4.1～20.12.4
	(空席)	20.12.5～27.3.31
2代	吉弘拓生	平成27.4.1～30.3.31
	(空席)	30.4.1～現在

●歴代助役

順代	氏名	在任期間
初代	小井土清三郎	昭和 30.6.24 ~ 昭和 40.6.16
	(空席)	40.6.17 ~ 42.6.23
2代	岩井八郎	42.6.24 ~ 46.6.23
	(空席)	46.6.24 ~ 46.12.14
3代	関口宣男	46.12.15 ~ 58.12.14
	(空席)	58.12.15 ~ 58.12.31
4代	池田昇	59.1.1 ~ 平成 3.12.31
	(空席)	平成 4.1.1 ~ 4.4.30
5代	神戸勝	4.5.1 ~ 12.4.30
	(空席)	12.5.1 ~ 15.3.31
6代	永井浩	15.4.1 ~ 16.12.6
	(空席)	16.12.7 ~ 17.6.12
7代	羽鳥勝之	17.6.13 ~ 19.3.31

●歴代収入役

順代	氏名	在任期間
初代	岩井八郎	昭和 30.6.24 ~ 昭和 42.6.23
	職務代理者(出納室長)	
	福田修二	42.6.24 ~ 46.7.12
2代	福田修二	46.7.13 ~ 58.7.12
	(空席)	58.7.13 ~ 58.12.31
3代	飯島隆雄	59.1.1 ~ 平成 3.12.31
	職務代理者(出納室長)	
4代	神戸博志	平成 4.1.1 ~ 平成 6.9.30
	安藤壽義	6.10.1 ~ 10.9.30
	職務代理者(出納室長)	
	神戸恒吉	10.10.1 ~ 12.3.31
5代	永井浩	平成 12.4.1 ~ 15.3.31
	職務代理者(出納室長)	
	金井静雄	15.4.1 ~ 17.3.31
	職務代理者(出納室長)	
	武田重信	17.4.1 ~ 18.3.31
	職務代理者(会計課長)	
	島崎孝一	18.4.1 ~ 19.3.31

●歴代議長

順代	氏名	在任期間	
初代	茂木宗十郎	昭和 30.3.23	～ 昭和 30.8.1
2代	青木満之助	30.9.17	～ 34.9.9
3代	小金沢倍三	34.9.16	～ 36.9.28
4代	河津百吉	36.9.28	～ 37.12.20
5代	柴田長四郎	37.12.20	～ 38.9.9
6代	青木満之助	38.9.18	～ 40.9.24
7代	岩井栄三	40.9.24	～ 41.12.12
8代	柴田長四郎	42.1.12	～ 42.9.9
9代	神戸半三	42.9.12	～ 46.9.9
10代	神戸半三	46.9.14	～ 48.9.20
11代	諏訪武	48.9.20	～ 50.1.22
12代	神戸末治	50.1.22	～ 50.9.9
13代	小井土喜代次郎	50.9.17	～ 52.9.19
14代	神戸末治	52.9.19	～ 54.9.9
15代	神戸末治	54.9.14	～ 56.9.21
16代	神戸末治	56.9.22	～ 58.9.9
17代	大澤福太郎	58.9.17	～ 60.9.20
18代	小井土潑太郎	60.9.21	～ 61.3.17
19代	佐藤豊	61.3.20	～ 62.9.9
20代	佐藤豊	62.9.12	～ 平成 1.9.19
21代	佐藤豊	平成 1.9.19	～ 3.9.9
22代	佐藤豊	3.9.12	～ 7.9.9
23代	佐藤豊	7.9.12	～ 11.9.9
24代	飯ヶ濱幸次	11.9.13	～ 13.9.18
25代	黛正夫	13.9.18	～ 15.9.9
26代	堀口博志	15.9.12	～ 17.9.16
27代	岡田武二	17.9.16	～ 19.9.9
28代	岡田武二	19.9.14	～ 21.9.18
29代	島崎紘一	21.9.18	～ 23.9.9
30代	千野榮治	23.9.13	～ 25.9.20
31代	佐藤公夫	25.9.20	～ 27.9.9
32代	佐藤勇二	27.9.14	～ 29.9.21
33代	堀口博志	29.9.21	～ 令和 1.9.9
34代	島崎紘一	令和 1.9.11	～ 現在

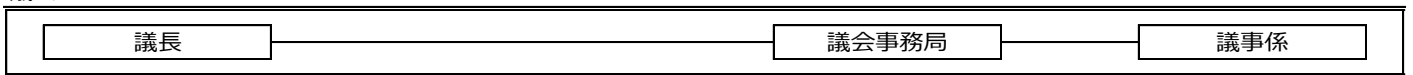
●歴代副議長

順代	氏名	在任期間	
初代	小林覚三郎	昭和 30.3.23	～ 昭和 30.8.1
2代	神戸善平	30.9.17	～ 34.9.9
3代	林作太郎	34.9.16	～ 36.9.28
4代	柴田長四郎	36.9.28	～ 37.12.20
5代	斉藤乙重	37.12.20	～ 38.9.9
6代	茂木宗十郎	38.9.18	～ 40.9.24
7代	柴田長四郎	40.9.24	～ 42.1.12
8代	神戸半三	42.1.12	～ 42.9.9
9代	今井七五三次	42.9.19	～ 44.9.19
10代	佐藤常太郎	44.9.19	～ 46.9.9
11代	加藤義雄	46.9.14	～ 48.9.20
12代	佐藤常太郎	48.9.20	～ 50.9.9
13代	清水和平	50.9.17	～ 52.9.19
14代	今井郁	52.9.19	～ 54.9.9
15代	佐藤武治	54.9.14	～ 58.9.9
16代	佐藤良一	58.9.17	～ 60.9.21
17代	工藤通夫	60.9.21	～ 62.9.9
18代	堀口原平	62.9.12	～ 平成 1.9.19
19代	黛正夫	平成 1.9.19	～ 3.9.9
20代	高橋右京	3.9.12	～ 7.9.9
21代	福田勲	7.9.12	～ 11.9.9
22代	茂木安伴	11.9.13	～ 15.9.9
23代	島崎紘一	15.9.12	～ 19.9.9
24代	関口勇	19.9.14	～ 21.9.18
25代	田村憲司	21.9.18	～ 23.9.9
26代	原秀男	23.9.13	～ 25.9.20
27代	岩崎正春	25.9.20	～ 29.9.21
28代	佐藤博	29.9.21	～ 令和 1.9.9
29代	千野榮治	令和 1.9.11	～ 現在

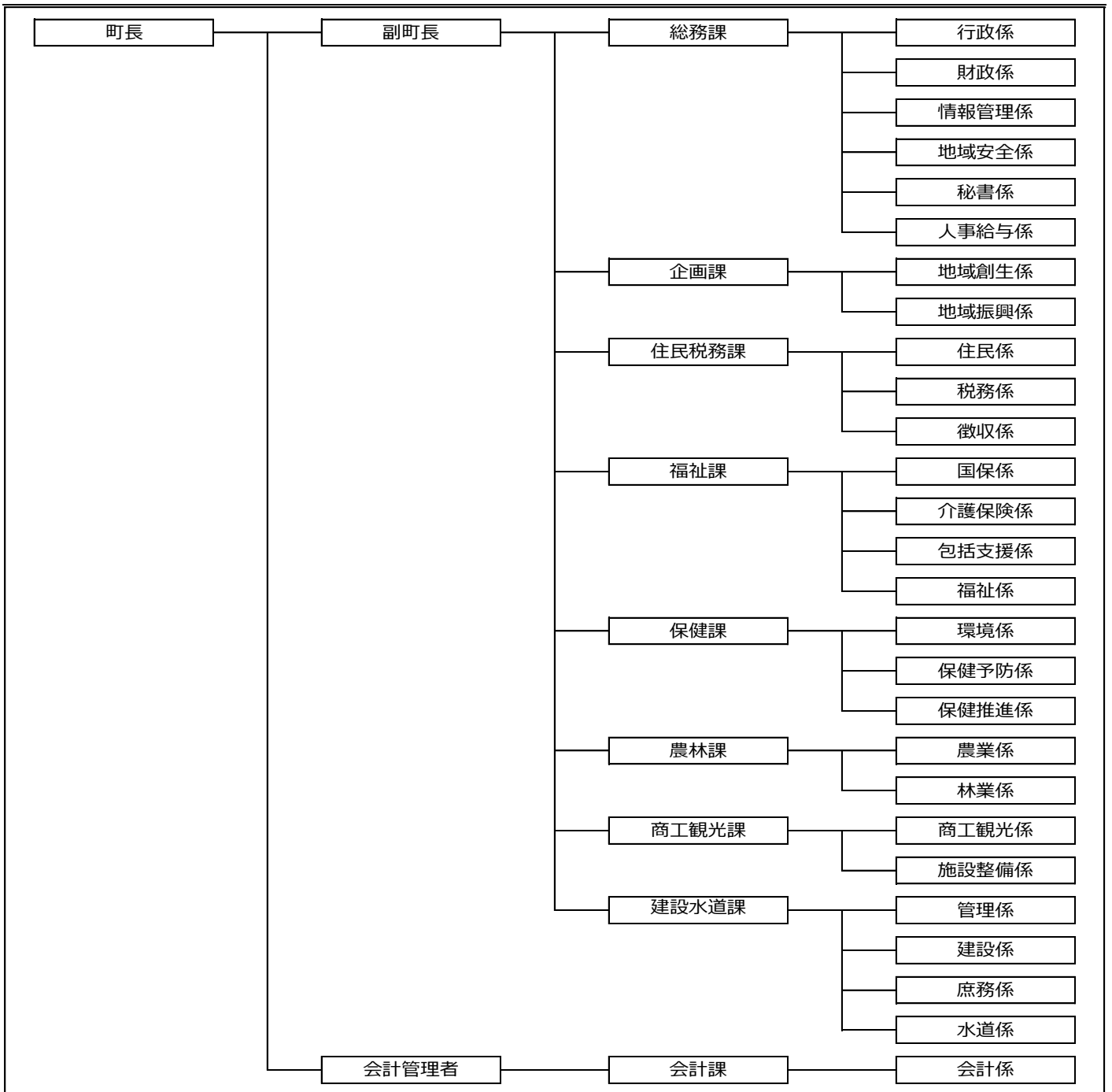
下仁田町組織図

平成31年4月1日

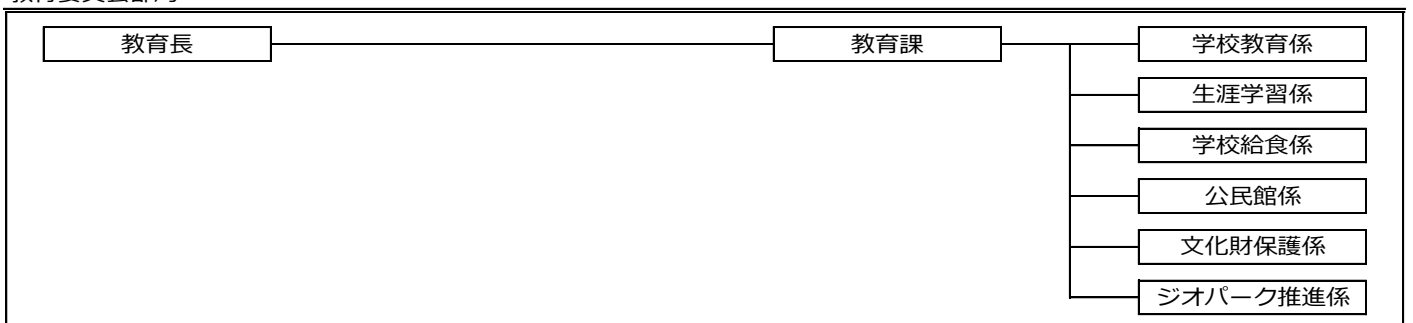
議会



町長部局



教育委員会部局



官 公 署 等 一 覧

名 称	所 在 地	電話番号	名 称	所 在 地	電話番号
下 仁 田 町 役 場	大字下仁田682	82-2111	火 葬 場	大字下仁田755-2	82-5903
下仁田町教育委員会事務局	大字下仁田682	82-2115	清 掃 セ ン タ ー	大字下仁田888-2	82-3179
保 健 セ ン タ ー	大字下仁田111-2	82-5490	下仁田南牧クリーンセンター	大字白山204-1	82-2276
下 仁 田 町 公 民 館	大字下仁田111-3	82-3535	下仁田町文化ホール	大字下仁田142	82-5600
下仁田町学校給食センター	大字下仁田52-1	82-2542	サンスポーツランド	大字南野牧7481	84-3180
下 仁 田 町 歴 史 館	大字下小坂71-1	82-5345	ほ た る 山 公 園	大字吉崎722	82-6222
下 仁 田 町 自 然 史 館	大字青倉158-1	70-3070	バ ス 事 務 所	大字下小坂936-1	82-5038
群馬県立下仁田高等学校	大字下仁田550-1	82-3124	下 仁 田 厚 生 病 院	大字下仁田409	82-3555
下仁田町立下仁田中学校	大字下仁田26	82-2049	富岡警察署下仁田交番	大字下仁田688-1	82-0110
下仁田町立下仁田小学校	大字下仁田73	82-2077	下 仁 田 消 防 署	大字下小坂162-1	82-2229
青 倉 保 育 園	大字青倉505-1	82-2549	下仁田消防署西牧分遣所	大字南野牧6079-5	84-2239
馬 山 こ ど も 園	大字馬山2668	82-2323	下 仁 田 郵 便 局	大字下仁田401-2	82-3481
宮 畑 浄 水 場	大字吉崎206-1	82-5445	本 宿 郵 便 局	大字本宿3722-4	84-2337
道平川ダム管理事務所	大字南野牧7907	84-3121	下 仁 田 町 商 工 会	大字下仁田353-6	82-3206
下仁田町社会福祉協議会	大字中小坂608	82-5491	甘楽富岡農業協同組合 下仁田支所	大字下仁田383-3	82-4531
下 仁 田 町 観 光 協 会	大字下仁田682	67-7500	下 仁 田 町 森 林 組 合	大字下小坂45	82-2306
さくらの里管理センター	大字上小坂1258	82-2400	富岡土木事務所 下仁田事業所	大字吉崎167-1	82-3117
道 の 駅 し も に た	大字馬山3766-11	82-5858	(市外局番は0274)		