

令和 7 年度

町勢要覧

群馬県
下仁田町

資料編

(令和 6 年度集計)

目次

1.地理.....	1
2.人口.....	2
3.教育・文化.....	4
4.福祉.....	5
5.保健衛生.....	7
6.生活環境.....	8
7.産業.....	9
8.消防・治安.....	10
9.行財政・議会.....	12
10.官公署等一覧.....	16



1. 地理

1-1 町の位置

総面積	位置(役場所在地)		広 ぼ う		標 高 (役場所在地)
	東 経	北 緯	東 西	南 北	
188.38km ²	138 度 47 分 32 秒	36 度 12 分 34 秒	17.50km	10.25km	261m



1-2 土地利用の状況

資料：令和6年度 固定資産の価格等の概要調書

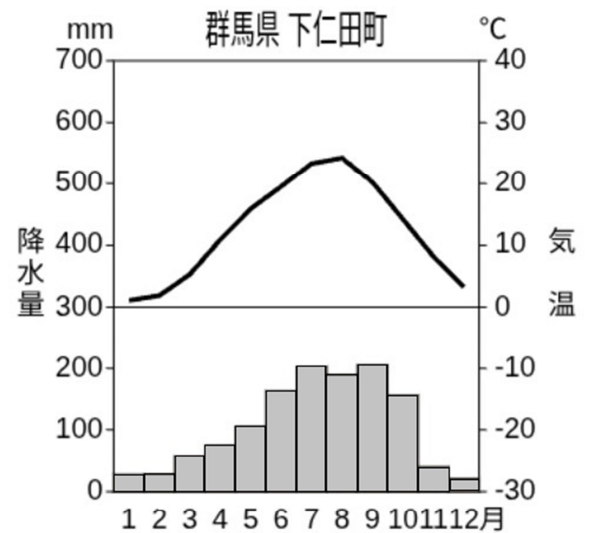
項目 区分	総 数	田	畑	山 林	宅 地	原 野	その他
面 積	18,838 ha	85 ha	901 ha	13,947 ha	267 ha	1,128 ha	2,511 ha
構成比	100%	0.45%	4.78%	74.04%	1.41%	5.99%	13.33%

一般山林	5,026 ha (36.04%)	保安林	5,283 ha (37.88%)	固有林	3,638 ha (26.08%)
------	-------------------	-----	-------------------	-----	-------------------

1-3 町の気候

資料：前橋地方気象台下仁田観測所（西野牧）1991～2020 平均値

	降水量 (mm)	平均気温 (°C)	最高気温 (°C)	最低気温 (°C)
1月	27.7	1.1	7.3	-3.6
2月	27.9	1.9	8.3	-3.2
3月	57.6	5.3	12.0	-0.3
4月	75.1	10.9	17.8	4.7
5月	106.1	15.9	22.5	10.2
6月	163.1	19.5	24.8	15.2
7月	203.1	23.3	28.6	19.5
8月	189.0	24.2	29.8	20.4
9月	205.4	20.2	25.4	16.5
10月	156.0	14.2	20.0	10.1
11月	40.5	8.2	15.0	3.3
12月	20.9	3.3	9.9	-1.5

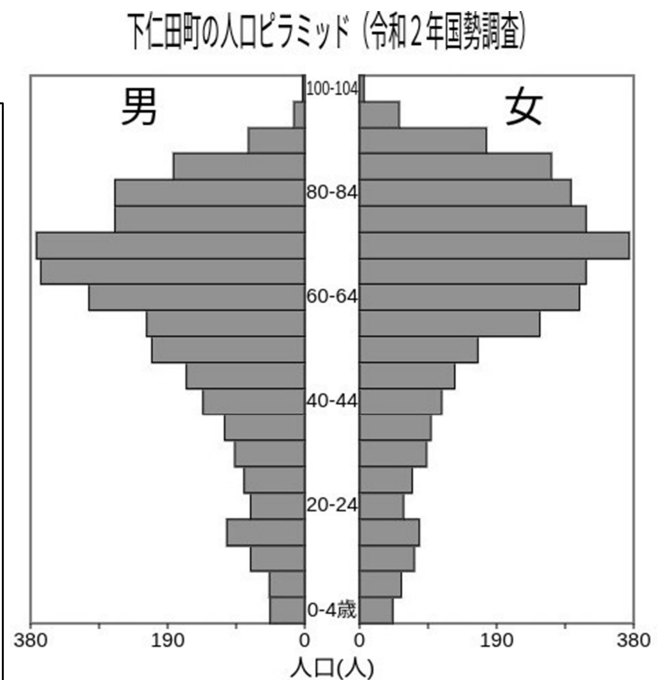
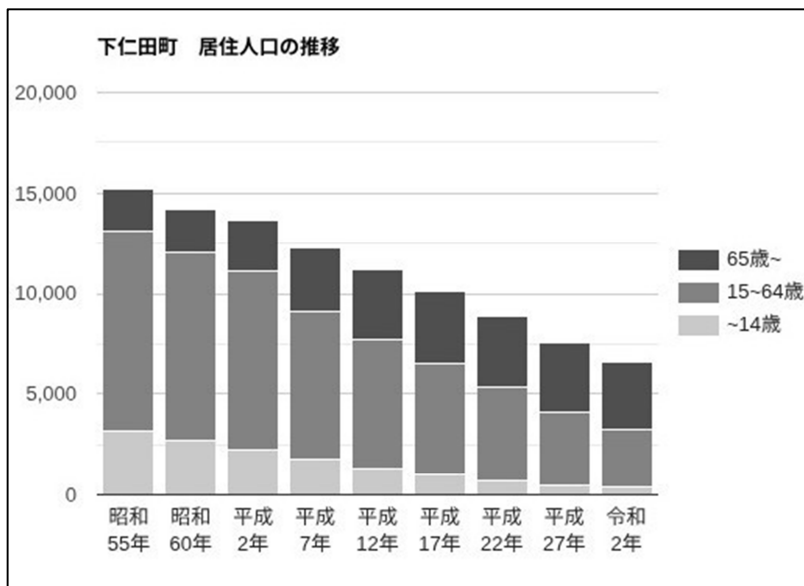


2. 人口

2-1 居住人口の推移 (各年10月1日現在)

資料：国勢調査

	世帯数 (世帯)	人口 (人)			人口に占める割合 (%)			人口密度 (人/km ²)	1世帯 当り人口 (人)
		総数	男	女	～14歳	15～64歳	65歳～		
昭和30年	3,979	21,794	10,650	11,147	-	-	-	117.4	5.48
昭和35年	4,097	20,640	10,095	10,545	-	-	-	109.0	5.04
昭和40年	4,076	19,148	9,339	9,809	-	-	-	101.1	4.64
昭和45年	4,067	17,573	8,619	8,954	-	-	-	92.8	4.34
昭和50年	3,977	16,285	8,043	8,242	-	-	-	86.0	4.10
昭和55年	3,835	15,228	7,456	7,772	20.8	65.6	13.6	80.4	3.95
昭和60年	3,812	14,237	7,011	7,226	19.0	65.7	15.3	75.2	3.73
平成2年	3,751	13,683	6,865	6,818	16.4	64.8	18.8	72.5	3.55
平成7年	3,654	12,266	6,019	6,247	14.6	59.8	25.6	65.2	3.36
平成12年	3,591	11,171	5,456	5,715	12.0	57.2	30.8	59.3	3.11
平成17年	3,487	10,144	4,972	5,172	9.8	54.2	36.1	53.9	2.91
平成22年	3,316	8,911	4,368	4,543	7.7	52.3	40.0	47.3	2.69
平成27年	3,040	7,564	3,708	3,856	6.2	48.4	45.5	40.2	2.43
令和2年	2,808	6,576	3,224	3,352	5.4	43.9	50.8	34.9	2.34



2-2 人口動態

資料：住民基本台帳

	自然動態(人)			社会動態(人)			差引(人)
	出生	死亡	増減	転入	転出	増減	増減
平成18年	34	138	△104	126	243	△117	△221
平成19年	27	152	△125	107	231	△124	△249
平成20年	30	143	△113	125	247	△122	△235
平成21年	30	148	△118	120	195	△75	△193
平成22年	24	150	△126	115	203	△88	△214
平成23年	29	169	△140	146	272	△126	△266
平成24年	27	197	△170	155	229	△74	△244
平成25年	22	192	△170	118	189	△71	△241
平成26年	17	163	△146	122	219	△97	△243
平成27年	26	190	△164	101	194	△93	△257
平成28年	20	188	△168	89	178	△89	△257
平成29年	16	145	△129	92	217	△125	△254
平成30年	14	157	△143	150	196	△46	△189
令和元年	21	174	△153	137	191	△54	△207
令和2年	15	181	△166	135	187	△52	△218
令和3年	12	163	△151	130	206	△76	△227
令和4年	11	184	△173	106	166	△60	△233
令和5年	11	201	△190	117	152	△35	△225
令和6年	10	168	△158	96	133	△37	△195
令和7年	6	195	△189	112	160	△48	△237

2-3 地区別人口（令和7年4月1日現在）

資料：住民基本台帳

	男 (人)	女 (人)	計 (人)	世帯数 (世帯)
下仁田地区	878	948	1,826	969
馬山地区	838	810	1,648	754
小坂地区	547	561	1,108	566
西牧地区	415	450	865	476
青倉地区	306	299	605	325



3. 教育・文化

3-1 小・中学校の状況（令和7年5月1日現在）

資料：学校基本調査、施設台帳

	児童・生徒数			教職員数(本務)			学級数 (学級)	校舎 面積 (m ³)	1学級 当り児童数	1教員 当り児童数
	総数	男	女	総数	教員	職員				
下仁田小学校	107	56	51	24	14	10	8	4,095	13.4	7.6
下仁田中学校	72	30	42	18	12	6	5	4,621	14.4	6.0

3-2 公民館の利用状況（西牧分館含む）

資料：教育課

	令和元年度	令和2年度	令和3年度	令和4年度	令和5年度	令和6年度
利用者数（人）	19,346	7,126	8,339	11,078	13,416	14,104
利用件数（件）	1,605	841	886	1,210	1,294	1,414

3-3 文化ホールの利用状況

資料：教育課

	令和元年度	令和2年度	令和3年度	令和4年度	令和5年度	令和6年度
利用者数（人）	8,963	4,730	2,680	4,377	6,624	6,719
利用件数（件）	210	89	82	133	157	196

3-4 下仁田町自然史館の利用状況

資料：教育課

	令和元年度	令和2年度	令和3年度	令和4年度	令和5年度	令和6年度
入館者数（人）	2,917	1,689	1,451	2,206	2,478	2,341

3-5 下仁田町歴史館の利用状況

資料：教育課

	令和元年度	令和2年度	令和3年度	令和4年度	令和5年度	令和6年度
入館者数（人）	2,406	1,300	1,381	1,833	2,057	2,287

3-6 荒船風穴の利用状況

資料：教育課

	令和元年度	令和2年度	令和3年度	令和4年度	令和5年度	令和6年度
見学者数（人）	10,032	7,609	6,874	8,682	10,703	9,955

※令和元年10月11日～31日：令和元年東日本台風の影響により見学中止

※令和2年4月～5月：新型コロナウイルス感染対策のため見学中止

※令和3年8月20日～9月30日：緊急事態宣言のため見学中止



4. 福祉

4-1 国民年金の加入状況（各年度末現在）

資料：住民税務課

	被保険者数 (人)	強制 (人)		任意 (人)
		1号	3号	
平成25年度	1,498	1,109	318	11
平成26年度	1,383	1,076	293	14
平成27年度	1,258	983	261	14
平成28年度	1,165	912	238	15
平成29年度	1,045	820	216	9
平成30年度	939	726	205	8

	被保険者数 (人)	強制 (人)		任意 (人)
		1号	3号	
令和 元年度	860	658	197	5
令和 2年度	841	649	186	6
令和 3年度	789	605	175	9
令和 4年度	731	578	148	5
令和 5年度	675	532	138	5
令和 6年度	614	491	121	2

4-2 国民健康保険の状況（各年度末現在）

資料：福祉課

	加入状況(年平均)		給付状況(療養諸費)		1件当り	1人当り
	世帯(戸)	被保険者数 (人)	件数(件)	費用額 (千円)	費用額(円)	費用額(円)
平成23年度	1,667	2,963	39,428	783,232	19,865	264,337
平成24年度	1,657	2,873	39,757	943,675	23,736	328,463
平成25年度	1,614	2,791	38,619	914,397	23,677	327,623
平成26年度	1,543	2,680	36,836	920,087	24,978	343,316
平成27年度	1,492	2,484	35,396	873,578	24,680	351,682
平成28年度	1,417	2,343	34,147	835,490	24,462	356,590
平成29年度	1,370	2,211	32,997	816,267	24,738	369,185
平成30年度	1,301	2,063	32,288	761,206	23,575	368,980
令和 元年度	1,251	1,990	32,168	763,013	23,720	383,424
令和 2年度	1,257	1,955	29,243	723,505	24,741	370,079
令和 3年度	1,224	1,869	29,689	795,602	26,798	425,683
令和 4年度	1,186	1,770	29,058	798,485	27,479	451,121
令和 5年度	1,115	1,641	28,601	709,968	24,823	432,643
令和 6年度	1,068	1,545	27,337	672,871	24,614	435,515

4-3 後期高齢者医療加入状況（各年度末現在）

資料：福祉課

	令和元年度	令和2年度	令和3年度	令和4年度	令和5年度	令和6年度
被保険者数(人)	2,061	1,988	1,959	1,948	1,955	1,942



4-4 福祉医療制度（各年度末現在）

資料：福祉課

	子ども医療		重度心身障害者(児)医療		高齢重度障害者		母子家庭		父子家庭	
	受診件数(件)	金額(千円)	受診件数(件)	金額(千円)	受診件数(件)	金額(千円)	受診件数(件)	金額(千円)	受診件数(件)	金額(千円)
平成30年度	4,705	8,705	2,699	18,571	2,952	15,141	1,275	2,718	16	44
令和元年度	4,470	8,144	2,467	17,630	3,017	14,105	1,266	2,833	6	29
令和2年度	3,688	7,290	2,264	16,312	2,592	8,868	1,088	2,601	32	77
令和3年度	3,591	8,269	2,545	16,805	2,665	9,559	1,361	3,673	29	74
令和4年度	3,322	7,943	2,459	16,338	2,335	7,727	1,211	3,139	29	74
令和5年度	4,074	9,136	2,532	16,093	2,431	8,298	1,213	3,667	13	32
令和6年度	4,117	9,497	2,426	15,708	2,295	7,818	1,242	3,710	7	21

4-5 介護保険の状況（各年4月1日現在、(*)は各年度末現在）

資料：福祉課

	第1号被保険者数(*)	要介護(要支援)認定者数(*)	サービス受給者数	保険給付費(千円)
平成27年度	3,589	693	7,215	1,218,472
平成28年度	3,558	656	6,747	1,162,866
平成29年度	3,555	672	6,509	1,164,538
平成30年度	3,553	679	6,641	1,192,369
令和元年度	3,522	649	6,695	1,261,407
令和2年度	3,496	613	6,473	1,282,262
令和3年度	3,462	620	6,372	1,234,057
令和4年度	3,382	616	6,520	1,132,698
令和5年度	3,322	598	6,248	1,103,495
令和6年度	3,279	582	6,146	1,152,449

4-6 保育園の入園状況（各年4月1日現在）

資料：福祉課

	平成25年度	平成26年度	平成27年度	平成28年度	平成29年度	平成30年度
馬山こども園	49	62	54	59	52	51
青倉保育園	52	51	55	46	48	47
	令和元年度	令和2年度	令和3年度	令和4年度	令和5年度	令和6年度
馬山こども園	53	61	53	57	48	42
青倉保育園	36	35	32	24	19	17

※かぶら保育園は平成21年度をもって閉園
 ※下仁田保育園は平成23年度をもって閉園
 ※小坂保育園は平成25年度をもって閉園



5. 保健衛生

5-1 各種健診・検診の実施状況（各年4月1日現在）

資料：保健課

	乳児健康診査	幼児健康診査		若年者健診	国保特定健診	後期高齢者健診	乳がん 甲状腺がん 検診	子宮頸がん 検診	大腸がん 検診	胃がん 検診	肺がん 検診	結核 検診	
		1歳 6ヶ月	3歳児										
平成26年度	53	137	22	27	15	793	648	199	171	1,148	363	1,957	
平成27年度	63	136	22	29	24	798	598	243	212	1,100	690	1,859	
平成28年度	81	142	21	16	29	737	569	247	188	967	420	47	1,709
平成29年度	45	143	27	14	31	672	550	229	194	875	413	34	1,574
平成30年度	45	143	15	29	27	651	553	223	161	827	328	25	1,495
令和元年度	52	124	14	22	28	752	587	237	195	815	356	21	1,432
令和2年度	57	103	18	16	3	271	290	199	158	214	224	2	558
令和3年度	30	90	20	12	30	618	492	215	173	715	317	22	1,172
令和4年度	32	79	9	19	18	542	522	205	140	705	280	23	1,208
令和5年度	25	70	13	9	18	493	482	215	183	666	104	91	1,098
令和6年度	29	66	8	14	18	495	509	241	173	680	304	12	1,159

※平成26年度から若年者健診(30代対象)開始、平成27年度から下仁田厚生病院での個別健診(特定健診・がん・結核)を導入

※胃がん検診については、27年度からはバリウム検査とABC検査を導入し、平成29年度より胃内視鏡検査を開始

※平成28年度からは5歳児健診と肺がん検診を開始

※乳児健康診査、幼児健康診査は延べ人数を記載

5-2 医療施設の状況（令和7年4月1日現在）

資料：群馬県健康福祉部 病院要覧、群馬県健康福祉部 一般・歯科診療所等一覧、
富岡保健福祉事務所管内 施術所（柔道整復）一覧表

区分	病院	診療所	歯科医院	接骨院
施設数	1	4	2	3

5-3 廃棄物処理の実施状況（各年4月1日現在）

資料：一般廃棄物実態調査

	ごみ処理状況(t)				し尿処理状況(kl)		
	総排出量	収集量	直接搬入量	集団回収量	総排出量	収集量	自家処理量
平成27年度	2,182	1,567	513	102	6,441	6,415	26
平成28年度	2,125	1,470	241	114	6,592	6,569	23
平成29年度	2,060	1,446	517	97	6,569	6,549	20
平成30年度	2,054	1,433	529	92	6,488	6,470	18
令和元年度	1,996	1,388	537	71	6,693	6,676	17
令和2年度	1,940	1,376	564	30	6,214	6,198	16
令和3年度	1,866	1,312	554	29	6,436	6,420	16
令和4年度	1,883	1,346	537	35	6,524	6,511	13
令和5年度	1,808	1,266	542	27	6,268	6,255	13
令和6年度	1,767	1,237	530	23	6,242	6,229	13



6. 生活環境

6-1 道路の状況（令和7年4月1日現在）

資料：建設水道課・農林課

区分	路線数(箇所)	実延長(km)	舗装道(km)	未舗装道(km)
総数	1,630	520.1	319.8	200.3
国道	1	38.9	38.9	0
主要地方道	6	31.6	30.1	1.5
県道	6	30.2	25.0	5.2
町道	1,513	342.8	191.4	151.4
農道	67	16.2	10.0	6.2
林道	38	66.3	34.1	32.2

6-2 上水道・簡易水道の普及状況推移（各年4月1日現在）

資料：建設水道課

	供給戸数 (戸)	1日当り供給量 (m ³)
平成19年度	1,414	3,579
平成20年度	1,410	3,570
平成21年度	1,500	3,824
平成22年度	1,484	3,747
平成23年度	1,474	3,659
平成24年度	1,469	3,631
平成25年度	1,460	3,623
平成26年度	1,464	3,550

	給水戸数 (戸)	給水人口 (戸)	1日当り供給量 (m ³)
平成29年度	3,471	7,163	2,436
平成30年度	3,453	6,985	2,356
令和元年度	3,430	6,786	2,229
令和2年度	3,501	6,570	2,322
令和3年度	3,385	6,376	2,331
令和4年度	3,348	6,143	2,324
令和5年度	3,316	5,950	2,315
令和6年度	3,286	5,750	2,198

6-3 都市ガスの普及状況推移（各年4月1日現在）

資料：建設水道課

	供給戸(戸)	1日当り供給量(m ³)
平成22年度	1,430	2,551
平成23年度	1,427	2,317
平成24年度	1,394	2,321
平成25年度	1,372	2,421
平成26年度	1,335	2,458
平成27年度	1,307	2,405
平成28年度	1,290	2,339
平成29年度	1,252	2,359
平成30年度	1,236	2,177

※令和元年度にガス事業は民間に譲渡



7. 産業

7-1 産業別就業者数（15歳以上）（各年10月1日現在）

資料：国勢調査

	第1次産業				第2次産業				第3次産業							分類不能産業	合計
	農業	林業・狩猟業	漁業・水産養殖業	計	鉱業	建設業	製造業	計	卸売・小売業	金融保険不動産	運輸通信業	電気ガス水道業	サービス業	公務	計		
昭和55年	1,745	42	6	1,793	2	924	2,370	3,296	1,122	141	276	20	1,000	184	2,743	7	7,839
昭和60年	1,417	39	4	1,460	6	923	2,353	3,282	1,064	133	270	20	1,088	172	2,747	9	7,498
平成2年	990	57	3	1,050	6	1,365	2,291	3,662	997	139	246	21	1,125	170	2,698	6	7,416
平成7年	743	26	3	772	35	1,037	1,939	3,011	1,037	137	248	27	1,138	157	2,744	4	6,531
平成12年	612	26	2	640	5	828	1,709	2,542	877	114	230	21	1,064	167	2,473	1	5,656
平成17年	584	16	0	600	4	561	1,411	1,976	662	79	164	15	1,280	139	2,339	7	4,922
平成22年	391	45	0	436	1	463	1,138	1,602	544	77	177	14	1,127	127	2,066	14	4,118
平成27年	442	38	1	481	0	387	1,012	1,339	432	40	121	12	1,074	100	1,779	19	3,678
令和2年	331	25	-	356	1	307	852	1,160	393	48	113	12	875	179	1,620	82	3,218

7-2 農業の推移（各年2月1日現在）

資料：農林業センサス

産業年次	総農家数(戸)	専業及び兼業別			農家人口(人)	経営耕地面積(ha)	田(ha)	畑(ha)	樹園地(ha)
		専業(戸)	第1種兼業(戸)	第2種兼業(戸)					
昭和55年	1,332	183	437	712	6,191	767.3	63.2	514.8	189.3
昭和60年	1,146	153	310	683	5,206	631.1	60.7	397.8	172.7
平成2年	895	157	214	524	4,021	439.5	36.6	337.9	65.0
平成7年	657	115	133	409	2,766	368.3	32.8	310.0	25.6
平成12年	573	83	78	137	2,285	315.6	22.8	277.3	15.5
平成17年	700	91	67	89	960	262.0	17.0	233.0	12.0
平成22年	636	104	24	89	752	341.0	12.0	216.0	5.0
平成27年	557	181	23	58	336	319.0	14.5	297.0	6.7
令和2年	469	138	39	42	319	265.5	8.1	252.6	4.8

7-3 商工業の推移（各年7月1日、6月1日現在）

資料：商業統計 各年7月1日現在（～平成19年）、経済センサス 各年6月1日現在（平成24年～）

	すべての事業所(公務除く)		製造業			小売業・卸売業			宿泊業・飲食サービス業		
	事業所数(件)	従業者数(人)	事業所数(件)	従業者数(人)	売上額(百万円)	事業所数(件)	従業者数(人)	売上額(百万円)	事業所数(件)	従業者数(人)	売上額(百万円)
平成14年	-	-	78	1,067	18,796	187	690	8,525	-	-	-
平成19年	-	-	70	927	16,745	156	566	7,072	-	-	-
平成24年	573	2,972	114	839	17,449	127	488	5,123	42	160	541
平成28年	472	2,770	98	746	16,576	105	413	5,589	43	195	690
令和3年	407	2,323	85	699	18,844	86	372	5,644	38	137	433



8. 消防・治安

8-1 交通事故発生件数の推移

資料：群馬の交通事故統計

	発生件数 (件)	交通人身事故(人)		
		計	死者	傷者
平成25年	28	40	1	39
平成26年	44	65	0	65
平成27年	43	56	1	55
平成28年	28	38	0	38
平成29年	22	31	0	31
平成30年	19	23	0	23

	発生件数 (件)	交通人身事故(人)		
		計	死者	傷者
令和元年	24	28	0	28
令和 2年	23	34	1	33
令和 3年	17	21	0	21
令和 4年	25	30	0	30
令和 5年	16	19	0	19
令和 6年	27	35	0	35

8-2 火災発生状況の推移

資料：消防概要

年次	火災出動件数(件)					焼失面積 (㎡)	損害額 (千円)	死者数(人)	
	総数	建物	林野	車両	その他			死人	負傷者
平成23年	11	6	—	—	5	1,515	40,483	1	2
平成24年	6	4	—	—	2	370	9,699	0	3
平成25年	6	1	—	—	5	0	5,056	0	0
平成26年	7	2	—	—	5	0	36	1	1
平成27年	6	3	—	—	3	357	5,354	0	0
平成28年	6	3	—	—	3	356	8,571	2	0
平成29年	5	4	—	—	1	349	7,166	0	0
平成30年	5	3	0	0	2	219	12,603	0	0
令和元年	5	2	0	2	1	1,455	44,302	0	0
令和 2年	2	0	0	0	2	0	0	0	0
令和 3年	6	1	1	2	2	0	1,649	0	1
令和 4年	9	4	1	1	3	131	10,577	2	1
令和 5年	5	3	1	1	0	151	9,284	0	0
令和 6年	4	2	0	2	0	89	3,212	0	1



8-3 救急車出動回数

資料：消防概要

	出動件数	火災	水難	交通事故	労働災害	運動競技	一般負傷	加害事故	自損行為	急病	その他	内不搬送
平成23年	392	2	-	27	9	0	72	0	3	248	40	0
平成24年	449	3	-	34	0	1	70	0	2	267	68	19
平成25年	425	0	-	30	7	0	65	0	5	268	50	27
平成26年	479	3	-	43	3	0	70	0	4	298	58	44
平成27年	426	0	-	29	4	1	71	2	5	270	44	18
平成28年	447	1	-	32	7	0	78	0	4	281	44	31
平成29年	393	1	-	23	6	0	58	1	3	255	46	21
平成30年	412	1	-	27	4	0	69	1	1	271	38	29
令和元年	493	1	1	23	5	0	72	0	5	327	59	41
令和2年	387	0	0	29	4	0	73	1	1	232	47	26
令和3年	394	1	0	18	2	2	66	0	3	252	50	23
令和4年	419	3	0	29	3	0	74	1	2	273	34	30
令和5年	452	0	0	32	6	0	76	0	3	311	24	33
令和6年	467	1	0	36	6	0	84	0	3	300	37	36



9. 行財政・議会

○ 一般会計歳入・歳出決算状況

区 分	令和元年度		令和2年度		令和3年度		令和4年度		令和5年度		令和6年度	
	決算額(千円)	構成比(%)	決算額(千円)	構成比(%)	決算額(千円)	構成比(%)	決算額(千円)	構成比(%)	決算額(千円)	構成比(%)	決算額(千円)	構成比(%)
町 税	842,142	15.26	826,319	12.58	796,562	13.64	814,083	14.83	801,110	14.74	770,165	13.43
地 方 譲 与 税	64,146	1.16	79,413	1.21	80,162	1.37	86,154	1.57	86,571	1.59	100,683	1.76
利 子 割 交 付 金	596	0.01	636	0.01	511	0.01	262	0.00	208	0.00	273	0.00
配 当 割 交 付 金	2,916	0.05	2,728	0.04	4,115	0.07	3,371	0.06	3,879	0.07	5,438	0.09
株 式 等 譲 渡 所 得 割 交 付 金	1,727	0.03	3,305	0.05	4,539	0.08	2,544	0.05	4,884	0.09	7,319	0.13
法 人 事 業 税 交 付 金					7,933	0.14	13,095	0.24	16,146	0.30	18,015	0.31
地 方 消 費 税 交 付 金	135,899	2.46	166,675	2.54	177,251	3.04	171,498	3.12	166,701	3.07	171,839	3.00
ゴ ル フ 場 利 用 税 交 付 金	12,253	0.22	11,675	0.18	12,939	0.22	12,657	0.23	13,011	0.24	13,309	0.23
自 動 車 取 得 税 交 付 金	7,725	0.14							395	0.01		
環 境 性 能 割 交 付 金			4,762	0.07	5,523	0.09	5,775	0.11	7,419	0.14	7,535	0.13
地 方 特 例 交 付 金	5,058	0.09	4,281	0.07	13,624	0.23	1,522	0.03	1,453	0.03	25,520	0.45
地 方 交 付 税	2,397,135	43.42	2,499,698	38.07	2,822,733	48.34	2,700,949	49.21	2,678,417	49.29	2,725,517	47.54
交 通 安 全 対 策 特 別 交 付 金	979	0.02	1,159	0.02	1,200	0.02	1,063	0.02	1,001	0.02	949	0.02
分 担 金 ・ 負 担 金	28,002	0.51	16,503	0.25	17,119	0.29	17,136	0.31	17,889	0.33	17,949	0.31
使 用 料 ・ 手 数 料	38,628	0.70	38,194	0.58	36,162	0.62	38,870	0.71	40,398	0.74	40,985	0.71
国 庫 支 出 金	347,266	6.29	1,597,434	24.33	806,158	13.81	622,859	11.35	528,052	9.72	614,376	10.72
県 支 出 金	351,576	6.37	369,857	5.63	340,556	5.83	278,412	5.07	265,057	4.88	278,124	4.85
財 産 収 入	29,182	0.53	9,605	0.15	4,336	0.07	24,269	0.44	10,118	0.19	15,078	0.26
寄 付 金	60,638	1.10	63,059	0.96	100,852	1.73	119,534	2.18	122,401	2.25	121,551	2.12
繰 入 金	481,860	8.73	70,183	1.07	93,249	1.60	110,614	2.02	145,863	2.68	129,886	2.27
繰 越 金	103,034	1.87	95,236	1.45	50,902	0.87	110,656	2.02	108,825	2.00	134,097	2.34
諸 収 入	101,368	1.84	49,268	0.75	65,971	1.13	75,564	1.38	72,862	1.34	113,747	1.98
町 債	505,800	9.16	654,000	9.96	397,100	6.80	277,600	5.06	341,000	6.28	420,800	7.34
歳 入 合 計	5,520,198	100.00	6,566,256	100.00	5,839,497	100.00	5,488,577	100.00	5,433,660	100.00	5,733,155	100.00

区 分	令和元年度		令和2年度		令和3年度		令和4年度		令和5年度		令和6年度	
	決算額(千円)	構成比(%)	決算額(千円)	構成比(%)	決算額(千円)	構成比(%)	決算額(千円)	構成比(%)	決算額(千円)	構成比(%)	決算額(千円)	構成比(%)
議 会 費	73,247	1.35	72,823	1.12	71,911	1.26	66,906	1.24	66,562	1.24	66,586	1.19
総 務 費	1,121,423	20.67	1,208,639	18.55	1,300,945	22.71	1,450,425	26.96	1,114,041	26.96	1,281,174	22.92
民 生 費	1,114,929	20.55	1,808,959	27.76	1,130,203	19.73	1,093,074	20.32	1,102,899	20.32	1,204,768	21.55
衛 生 費	774,943	14.28	770,762	11.83	1,009,317	17.62	795,509	14.79	844,187	14.79	827,486	14.80
労 働 費	1,702	0.03	1,401	0.02	2,001	0.03	401	0.01	701	0.01	401	0.01
農 林 水 産 業 費	277,852	5.12	324,842	4.99	313,325	5.47	239,102	4.44	240,128	4.44	237,343	4.25
商 工 費	120,001	2.21	107,862	1.66	94,470	1.65	85,047	1.58	82,377	1.58	111,733	2.00
土 木 費	323,141	5.96	427,201	6.56	313,832	5.48	303,715	5.65	447,502	5.65	360,303	6.45
消 防 費	313,710	5.78	366,386	5.62	229,352	4.00	253,877	4.72	300,622	4.72	394,149	7.05
教 育 費	411,060	7.58	454,104	6.97	404,788	7.07	442,056	8.22	489,045	8.22	522,597	9.35
災 害 復 旧 費	232,136	4.28	329,154	5.05	172,526	3.01	0	0.00	0	0.00	0	0.00
公 債 費	660,770	12.18	638,862	9.81	684,531	11.95	647,717	12.04	611,499	12.04	581,274	10.40
諸 支 出 金	48	0.00	4,359	0.07	1,640	0.029	1,954	0.04	0	0.04	2,033	0.04
予 備 費	0	0.00	0	0.00	0	0.00	0	0.00	0	0.00	0	0.00
歳 出 合 計	5,424,962	100.00	6,515,354	100.00	5,728,841	100.00	5,379,783	100.00	5,299,563	100.00	5,589,847	100.00



○ 歴代町長

順代	氏名	在任期間
初代	千野 孫十郎	昭和 30.4.15 ~ 昭和 36.2.26
2代	竹内 欽之助	36.3.25 ~ 39.4.18
3代	赤岩 寿雄	39.4.30 ~ 43.7.24
4代	中村 栄一	43.9.10 ~ 46.3.23
5代	今井七五三次	46.4.25 ~ 50.4.24
6代	神戸 半三	50.4.27 ~ 58.4.26
7代	青木 茂雄	58.4.27 ~ 61.2.7
8代	小井土 潑太郎	61.3.30 ~ 平成 6.3.29
9代	神戸 文夫	平成 6.3.30 ~ 14.3.29
10代	金井 康行	14.3.30 ~ 16.11.10
11代	岡田 常夫	16.12.5 ~ 20.12.4
12代	金井 康行	20.12.5 ~ 28.12.4
13代	原 秀男	28.12.5 ~ 令和 6.12.4
14代	岩崎 正春	令和 6.12.5 ~ 現在

○ 歴代教育長

順代	氏名	在任期間
初代	吉岡 正平	昭和 31.10.1 ~ 昭和 35.9.30
2代	北沢 高三郎	35.10.1 ~ 39.9.30
3代	武井 理平	39.10.1 ~ 43.11.30
4代	工藤 新一	44.1.11 ~ 52.6.30
5代	島崎 健吾	52.7.1 ~ 52.9.30
6代	山崎 六男	52.10.27 ~ 59.9.30
7代	古矢 是正	59.10.1 ~ 平成 4.9.30
8代	里見 哲夫	平成 4.10.1 ~ 16.9.30
9代	高木 成雄	16.10.1 ~ 24.9.30
10代	吉井 誠	24.10.1 ~ 28.6.30
11代	茂木 学	28.7.1 ~ 令和 4.6.30
12代	里見 立夫	令和 4.7.1 ~ 現在

○ 歴代副町長

順代	氏名	在任期間
初代	羽鳥 勝之	平成 19.4.1 ~ 平成 20.12.4
	(空席)	20.12.5 ~ 27.3.31
2代	吉弘 拓生	27.4.1 ~ 30.3.31
	(空席)	30.4.1 ~ 現在

○ 歴代収入役

順代	氏名	在任期間
初代	岩井 八郎	昭和 30.6.24 ~ 昭和 42.6.23
	職務代理者(出納室長)	
	福田 修二	42.6.24 ~ 46.7.12
2代	福田 修二	46.7.13 ~ 58.7.12
	(空席)	58.7.13 ~ 58.12.31
3代	飯島 隆雄	59.1.1 ~ 平成 3.12.31
	職務代理者(出納室長)	
4代	神戸 博志	平成 4.1.1 ~ 平成 6.9.30
	安藤 壽義	6.10.1 ~ 10.9.30
	職務代理者(出納室長)	
	神戸 恒吉	10.10.1 ~ 12.3.31
5代	永井 浩	平成 12.4.1 ~ 15.3.31
	職務代理者(出納室長)	
	金井 静雄	15.4.1 ~ 17.3.31
	職務代理者(出納室長)	
	武田 重信	17.4.1 ~ 18.3.31
	職務代理者(会計課長)	
	島崎 孝一	18.4.1 ~ 19.3.31

○ 歴代助役

順代	氏名	在任期間
初代	小井土 清三郎	昭和 30.6.24 ~ 昭和 40.6.16
	(空席)	40.6.17 ~ 42.6.23
2代	岩井 八郎	42.6.24 ~ 46.6.23
	(空席)	46.6.24 ~ 46.12.14
3代	関口 宣男	46.12.15 ~ 58.12.14
	(空席)	58.12.15 ~ 58.12.31
4代	池田 昇	59.1.1 ~ 平成 3.12.31
	(空席)	平成 4.1.1 ~ 4.4.30
5代	神戸 勝	4.5.1 ~ 12.4.30
	(空席)	12.5.1 ~ 15.3.31
6代	永井 浩	15.4.1 ~ 16.12.6
	(空席)	16.12.7 ~ 17.6.12
7代	羽鳥 勝之	17.6.13 ~ 19.3.31



○ 歴代議長

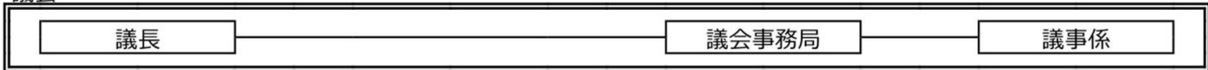
順代	氏名	在任期間	
初代	茂木宗十郎	昭和 30.3.23	～ 昭和 30.8.1
2代	青木満之助	30.9.17	～ 34.9.9
3代	小金沢倍三	34.9.16	～ 36.9.28
4代	河津百吉	36.9.28	～ 37.12.20
5代	柴田長四郎	37.12.20	～ 38.9.9
6代	青木満之助	38.9.18	～ 40.9.24
7代	岩井栄三	40.9.24	～ 41.12.12
8代	柴田長四郎	42.1.12	～ 42.9.9
9代	神戸半三	42.9.19	～ 46.9.9
10代	神戸半三	46.9.14	～ 48.9.20
11代	諏訪武	48.9.20	～ 50.1.22
12代	神戸末治	50.1.22	～ 50.9.9
13代	小井土喜代次郎	50.9.17	～ 52.9.19
14代	神戸末治	52.9.19	～ 54.9.9
15代	神戸末治	54.9.14	～ 56.9.21
16代	神戸末治	56.9.22	～ 58.9.9
17代	大澤福太郎	58.9.17	～ 60.9.20
18代	小井土潑太郎	60.9.21	～ 61.3.17
19代	佐藤豊	61.3.20	～ 62.9.9
20代	佐藤豊	62.9.12	～ 平成 1.9.19
21代	佐藤豊	平成 1.9.19	～ 3.9.9
22代	佐藤豊	3.9.12	～ 7.9.9
23代	佐藤豊	7.9.12	～ 11.9.9
24代	飯ヶ濱幸次	11.9.13	～ 13.9.18
25代	黛正夫	13.9.18	～ 15.9.9
26代	堀口博志	15.9.12	～ 17.9.16
27代	岡田武二	17.9.16	～ 19.9.9
28代	岡田武二	19.9.14	～ 21.9.18
29代	島崎紘一	21.9.18	～ 23.9.9
30代	千野榮治	23.9.13	～ 25.9.20
31代	佐藤公夫	25.9.20	～ 27.9.9
32代	佐藤勇二	27.9.14	～ 29.9.21
33代	堀口博志	29.9.21	～ 令和 1.9.9
34代	島崎紘一	令和 1.9.11	～ 4.9.26
35代	佐藤博	4.10.20	～ 5.9.9
36代	佐藤博	5.9.12	～ 7.9.19
37代	岡田邦敏	7.9.19	～ 現在

○ 歴代副議長

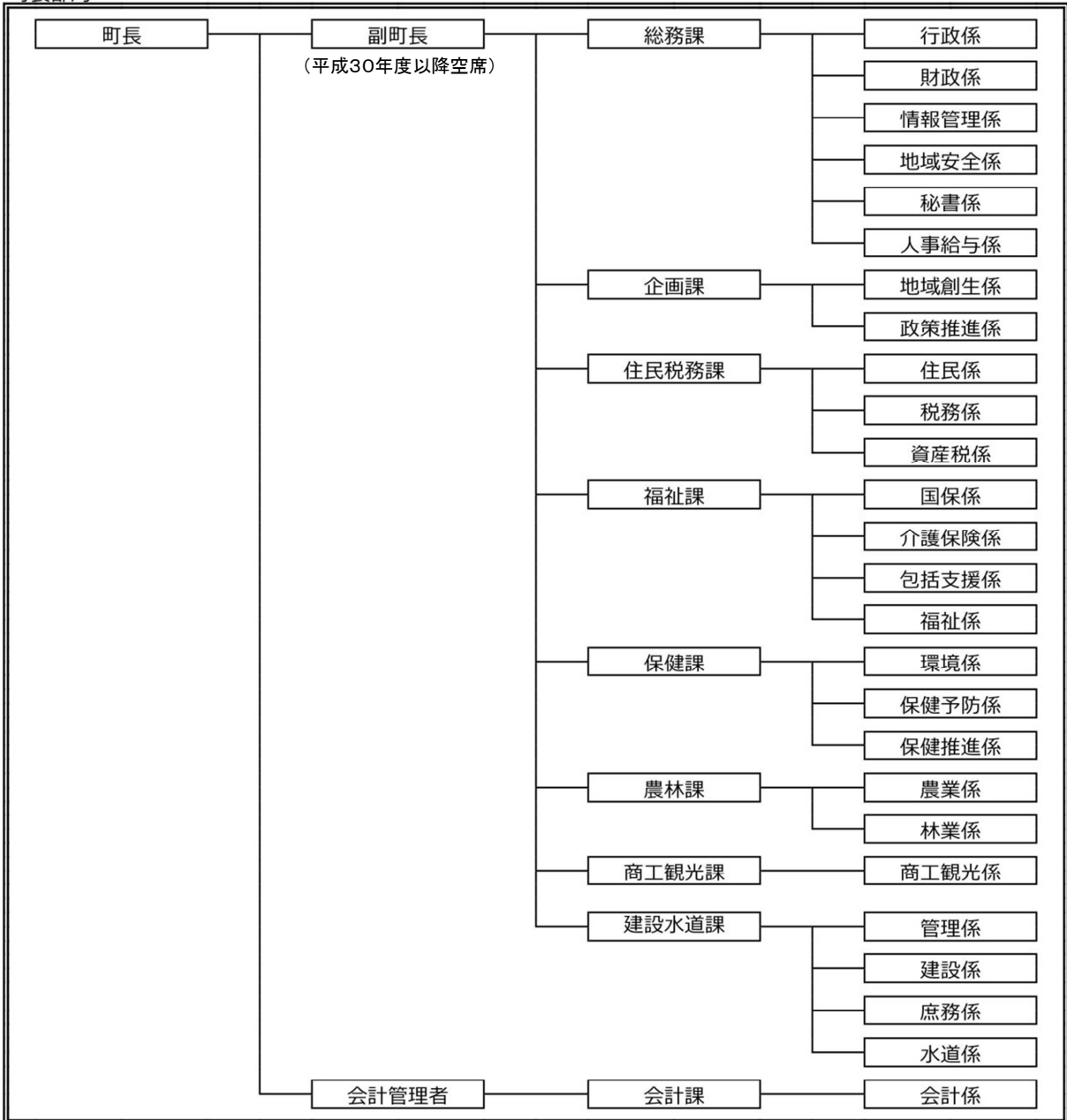
順代	氏名	在任期間	
初代	小林覚三郎	昭和 30.3.23	～ 昭和 30.8.1
2代	神戸善平	30.9.17	～ 34.9.9
3代	林作太郎	34.9.16	～ 36.9.28
4代	柴田長四郎	36.9.28	～ 37.12.20
5代	斉藤乙重	37.12.20	～ 38.9.9
6代	茂木宗十郎	38.9.18	～ 40.9.24
7代	柴田長四郎	40.9.24	～ 42.1.12
8代	神戸半三	42.1.12	～ 42.9.9
9代	今井七五三次	42.9.19	～ 44.9.19
10代	佐藤常太郎	44.9.19	～ 46.9.9
11代	加藤義雄	46.9.14	～ 48.9.20
12代	佐藤常太郎	48.9.20	～ 50.9.9
13代	清水和平	50.9.17	～ 52.9.19
14代	今井郁	52.9.19	～ 54.9.9
15代	佐藤武治	54.9.14	～ 58.9.9
16代	佐藤良一	58.9.17	～ 60.9.21
17代	工藤通夫	60.9.21	～ 62.9.9
18代	堀口原平	62.9.12	～ 平成 1.9.19
19代	黛正夫	平成 1.9.19	～ 3.9.9
20代	高橋右京	3.9.12	～ 7.9.9
21代	福田勲	7.9.12	～ 11.9.9
22代	茂木安伴	11.9.13	～ 15.9.9
23代	島崎紘一	15.9.12	～ 19.9.9
24代	関口勇	19.9.14	～ 21.9.18
25代	田村憲司	21.9.18	～ 23.9.9
26代	原秀男	23.9.13	～ 25.9.20
27代	岩崎正春	25.9.20	～ 29.9.21
28代	佐藤博	29.9.21	～ 令和 1.9.9
29代	千野榮治	令和 1.9.11	～ 5.9.9
30代	木暮弘元	5.9.12	～ 7.9.19
31代	堀口博志	7.9.19	～ 現在



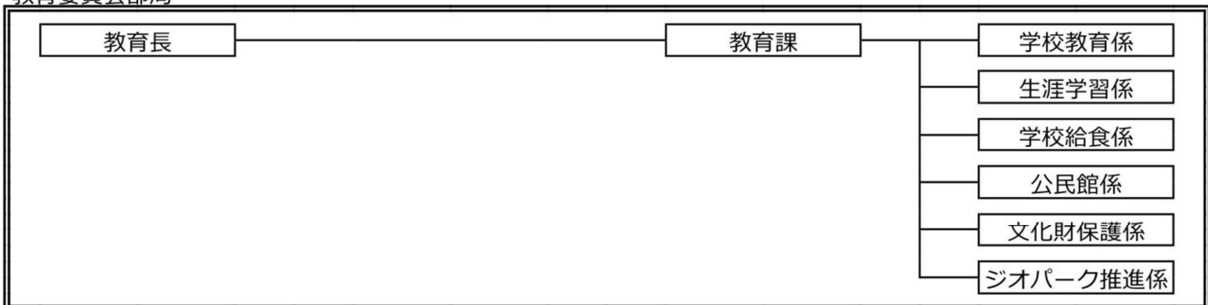
議会



町長部局



教育委員会部局



10. 官公署等一覽

官公署等一覽

名 称	所 在 地	電話番号	名 称	所 在 地	電話番号
下仁田町役場	大字下仁田682	82-2111	甘楽西部環境衛生施設組合	大字下仁田682	64-8811
下仁田町教育委員会事務局	大字下仁田682	82-2115	火葬場	大字下仁田755-2	82-5903
保健センター	大字下仁田111-2	82-5490	清掃センター	大字下仁田888-2	82-3179
下仁田町公民館	大字下仁田111-2	82-3535	下仁田南牧クリーンセンター	大字白山204-1	82-2276
下仁田町学校給食センター	大字下仁田52-1	82-2542	下仁田町文化ホール	大字下仁田142	82-5600
下仁田町歴史館	大字下小坂71-1	82-5345	サンスポーツランド	大字南野牧7481	84-3180
下仁田町自然史館	大字青倉158-1	70-3070	ほたる山公園	大字吉崎722	82-6222
群馬県立下仁田高等学校	大字下仁田550-1	82-3124	バス事務所	大字下小坂936-1	82-5038
下仁田町立下仁田中学校	大字下仁田26	82-2049	下仁田厚生病院	大字下仁田409	82-3555
下仁田町立下仁田小学校	大字下仁田73	82-2077	富岡警察署下仁田交番	大字下仁田688-1	82-0110
青倉保育園	大字青倉505-1	82-2549	下仁田消防署	大字下小坂162-1	82-2229
馬山こども園	大字馬山2668	82-2323	下仁田消防署西牧分遣所	大字南野牧6079-5	84-2239
宮畑浄水場	大字吉崎206-1		下仁田郵便局	大字下仁田401-2	82-3481
道平川ダム管理事務所	大字南野牧7907	84-3121	本宿郵便局	大字本宿3722-4	84-2337
下仁田町社会福祉協議会	大字下仁田427-5	64-9535	下仁田町商工会	大字下仁田353-6	82-3206
下仁田町観光協会	大字馬山3766-11	67-7500	甘楽富岡農業協同組合 下仁田支所	大字下仁田383-3	82-4531
さくらの里管理センター	大字上小坂1258	82-2400	下仁田町森林組合	大字下小坂45	82-2306
道の駅しもにた	大字馬山3766-11	82-5858	富岡土木事務所 下仁田事業所	大字吉崎167-1	82-3117
下仁田町活性化センター (下仁田町公民館西牧分館)	大字本宿3725		(市外局番は0274)		



令和8年3月31日

令和7年度
下仁田町町勢要覧 資料編

発行：下仁田町

編集：下仁田町商工観光課

〒370-2601 群馬県甘楽郡下仁田町大字下仁田682番地

TEL：0274-82-2111（代表） 0274-64-8805（商工観光課）

FAX：0274-82-5766

下仁田町公式ホームページ

<https://www.town.shimonita.lg.jp/index.html>

