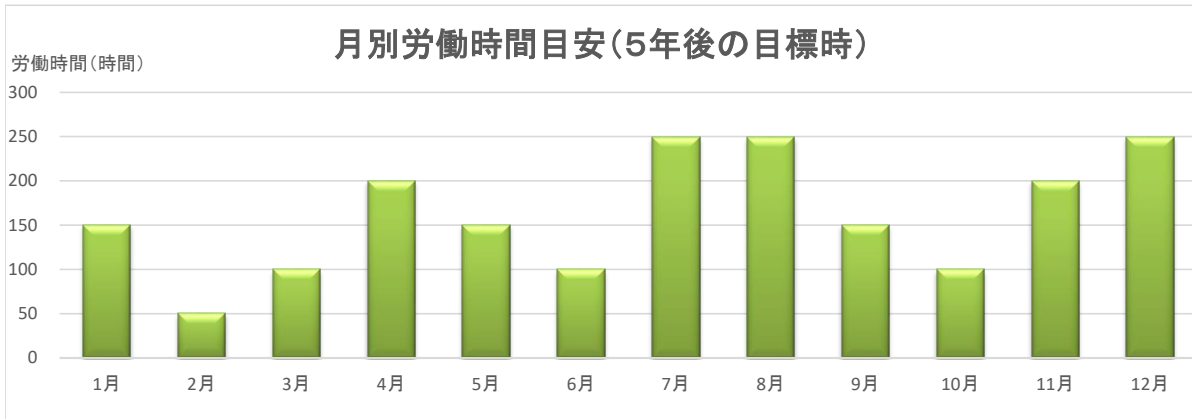


甘楽富岡地区標準営農モデル

適用地域	下仁田地区		
経営類型	下仁田ネギ（秋まき2回植え）		
労働力	3名（臨時1名含む）		
経営土地面積	水田：	a、畑：30a、施設用地：	a、樹園地： a、合計：30a



◆ 作業体系（5年後の目標時）

作物名	1月	2月	3月	4月	5月	6月	7月	8月	9月	10月	11月	12月
下仁田ネギ	○			▲	▲		△	△		○	○	○
	○ 播種			▲ 仮植		△ 定植	○ 収穫					