

(導管)第1表 年度別の需給計画表(ピーク時需要量等)

事業者名: 下仁田町

		単位	平成28年度 (実績)	平成29年度 (実績見込)	平成30年度 (初年度)	平成31年度	平成32年度	年度	年度
	年間需要量	m <sup>3</sup> /年	776,245	756,255	750,409	733,964	718,313		
	ピーク時需要量	m <sup>3</sup> /時間	275	268	266	260	257		
	調整力確保量	m <sup>3</sup> /時間	275	268	266	260	257		
	調整力	%	100.0	100.0	100.0	100.0	100.0		
	年間需要量	m <sup>3</sup> /年							
	ピーク時需要量	m <sup>3</sup> /時間							
	調整力確保量	m <sup>3</sup> /時間							
	調整力	%							
	年間需要量	m <sup>3</sup> /年							
	ピーク時需要量	m <sup>3</sup> /時間							
	調整力確保量	m <sup>3</sup> /時間							
	調整力	%							
合 計	年間需要量	m <sup>3</sup> /年							
	ピーク時需要量	m <sup>3</sup> /時間							
	調整力確保量	m <sup>3</sup> /時間							
	調整力	%							

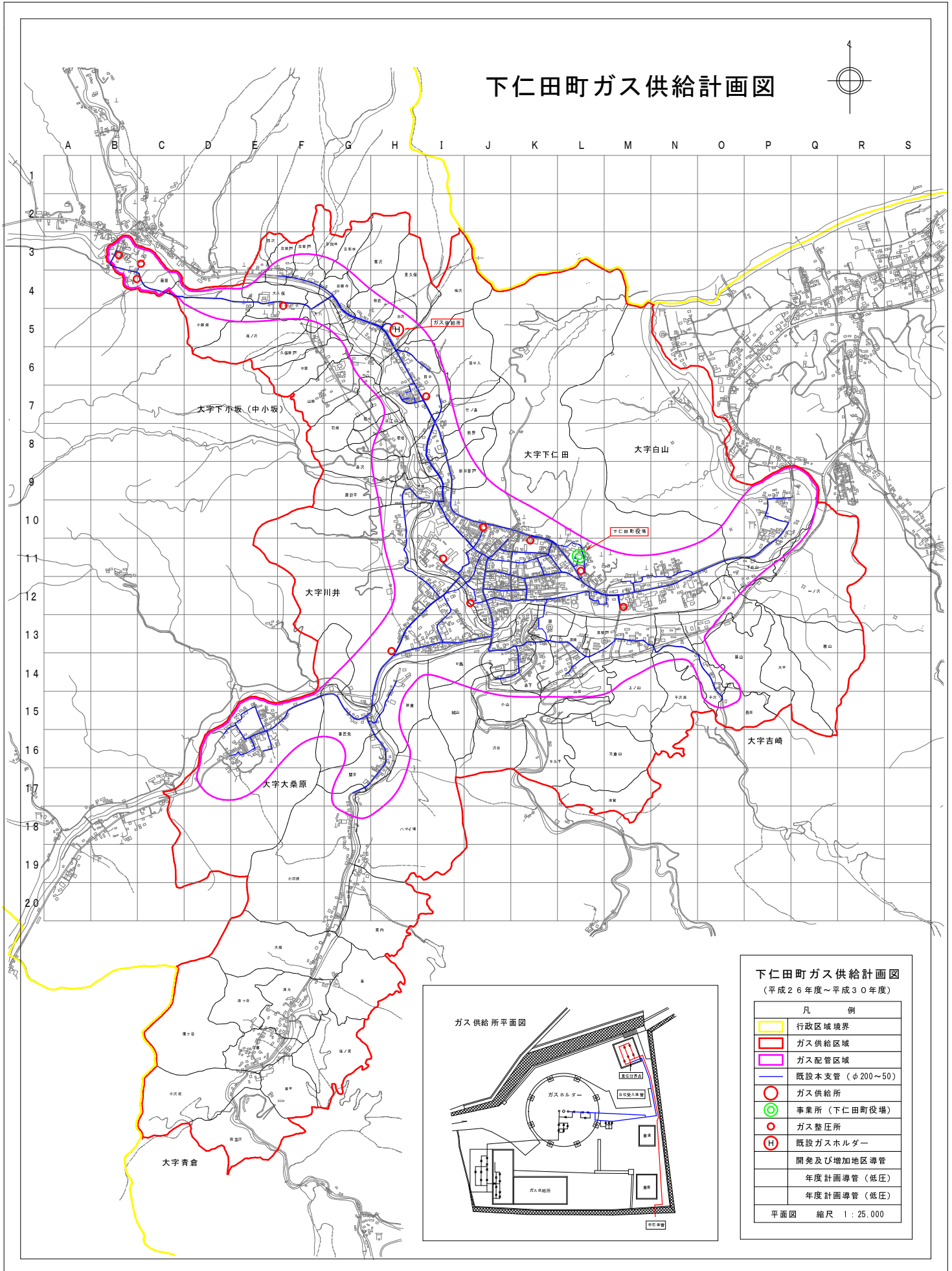
(導管)第2表 普及計画

事業者名 下仁田町

既存の供給区域	市区町村名		下仁田町			行政区域面積			188.38	km <sup>2</sup>	
	項目\年度		28年度 (実績)	29年度 (実績見込)	30年度 (初年度)	31年度	32年度	年度	年度		
	供給区域面積	km <sup>2</sup>	11.5	11.5	11.5	11.5	11.5				
	供給区域内一般世帯数	戸	1,331	1,313	1,295	1,277	1,259				
	供給区域内ガスメーター	年度末取付総数	個	1,175	1,101	1,075	1,050	1,026			
		対前年度伸び率	%	97.84	93.70	97.64	97.67	97.71			
	供給区域内全体普及率	%	88.25	83.87	83.01	82.21	81.47				
	導管延長		m	36,156	36,084	36,084	36,084	36,084			
		対前年度伸び率	%	100.3	99.8	100.0	100.0	100.0			
増加予定供給区域	市区町村名					行政区域面積				km <sup>2</sup>	
	項目\年度		年度 (実績)	年度 (実績見込)	年度 (初年度)	年度	年度	年度	年度		
		供給区域面積	km <sup>2</sup>	X							
		供給区域内一般世帯数	戸								
		供給区域内ガスメーター	年度末取付総数		個						
		供給区域内全体普及率	%								
		導管延長	m								
増加後供給区域	市区町村名					行政区域面積				km <sup>2</sup>	
	項目\年度		年度 (実績)		年度 (実績見込)	年度 (初年度)	年度	年度	年度	年度	
		供給区域面積	km <sup>2</sup>								
		供給区域内一般世帯数	戸								
		供給区域内ガスメーター	年度末取付総数	個							
		供給区域内全体普及率	%								
		導管延長	m								



(導管) 第7表 供給計画図



(導管) 第8表 主要導管図

