

(導管)第1表 年度別の需給計画表(ピーク時需要量等)

事業者名: 下仁田町

		単位	平成27年度 (実績)	平成28年度 (実績見込)	平成29年度 (初年度)	平成30年度	平成31年度	平成〇〇年度	平成〇〇年度
	年間需要量	m ³ /年	785,264	776,245	757,905	740,400	723,695		
	ピーク時需要量	m ³ /時間	271	264	257	251	246		
	調整力確保量	m ³ /時間	271	264	257	251	246		
	調整力	%	100.0	100.0	100.0	100.0	100.0		
	年間需要量	m ³ /年							
	ピーク時需要量	m ³ /時間							
	調整力確保量	m ³ /時間							
	調整力	%							
	年間需要量	m ³ /年							
	ピーク時需要量	m ³ /時間							
	調整力確保量	m ³ /時間							
	調整力	%							
合 計	年間需要量	m ³ /年							
	ピーク時需要量	m ³ /時間							
	調整力確保量	m ³ /時間							
	調整力	%							

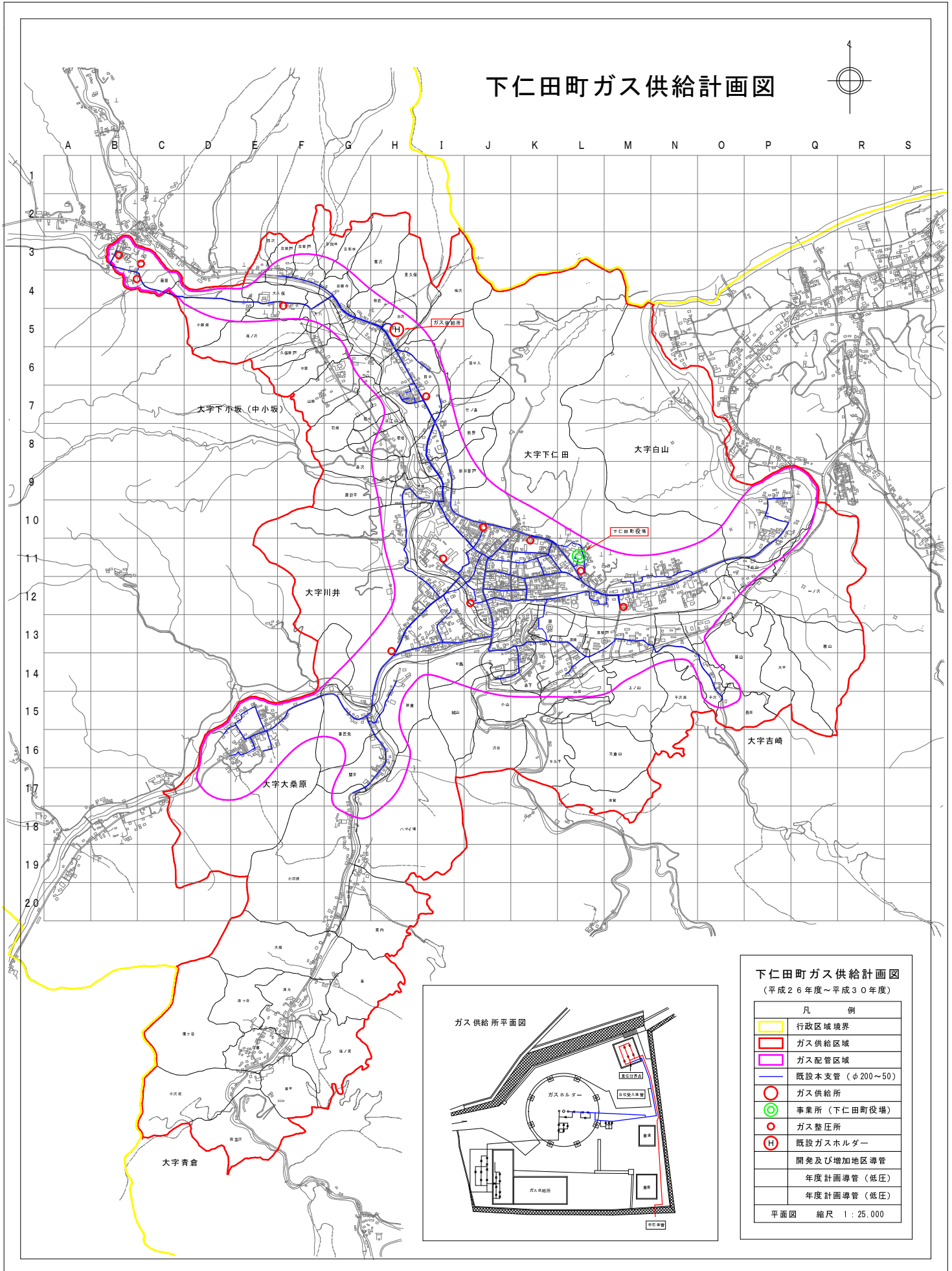
(導管)第2表 普及計画

事業者名

下仁田町

既存の供給区域	市区町村名		下仁田町			行政区域面積			188.38	km ²
	項目\年度		27年度 (実績)	28年度 (実績見込)	29年度 (初年度)	30年度	31年度	年度	年度	
	供給区域面積	km ²	11.5	11.5	11.5	11.5	11.5			
	供給区域内一般世帯数	戸	1,349	1,331	1,313	1,295	1,277			
	供給区域内ガスメーター	年度末取付総数	個	1,201	1,175	1,148	1,121	1,095		
		対前年度伸び率	%	98.04	97.84	97.70	97.65	97.68		
	供給区域内全体普及率	%	89.01	88.25	87.45	86.57	85.74			
	導管延長		m	36,044	36,156	36,066	36,013	35,997		
		対前年度伸び率	%	100.0	100.3	99.8	99.9	100.0		
増加予定供給区域	市区町村名					行政区域面積				km ²
	項目\年度		年度 (実績)	年度 (実績見込)	年度 (初年度)	年度	年度	年度	年度	
		供給区域面積	km ²	X						
		供給区域内一般世帯数	戸							
		供給区域内ガスメーター年度末取付総数	個							
		供給区域内全体普及率	%							
		導管延長	m							
増加後供給区域	市区町村名					行政区域面積				km ²
	項目\年度		年度 (実績)	年度 (実績見込)	年度 (初年度)	年度	年度	年度	年度	
		供給区域面積	km ²							
		供給区域内一般世帯数	戸							
		供給区域内ガスメーター年度末取付総数	個							
		供給区域内全体普及率	%							
		導管延長	m							

(導管) 第7表 供給計画図



(導管) 第8表 主要導管図

